

Галерея домов



вконтакте

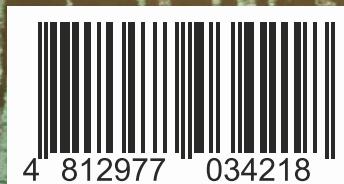


YouTube



530 96 96
opt@u-plast.by
u-plast.by

+7 499 / 677 67 00
zakaz@u-plast.by
u-plastby.ru



2025 | u • plast | РЕЦЕПТЫ красивого фасада | 2025 | РЕЦЕПТЫ красивого фасада | 2025 | u • plast | 2025



РЕЦЕПТЫ
красивого
фасада
2025



- 01** Компания Ю-Пласт
- 02 – 03** Миссия компании. **Преимущества**
- 04 – 33** **Рецепты** красивого фасада
- 34 – 47** Сезон **2025**
- 48 – 55** Новые **Рецепты**
- 56 – 63** Архитектурное **зонирование фасада**
- 64 – 87** **Коллекции** материалов Ю-Пласт
- 88 – 89** Эстетика **UP Decor**
- 90 – 91** Универсальный **сборный профиль**. Декоративный **угол**
- 92 – 93** Декоративные **профили UP Decor**. Узлы **UP Decor**
- 94** Аксессуары **UP Decor**
- 95** Таблица доступных **цветов аксессуаров**
- 96 – 97** **Вентилируемый** фасад
- 98 – 99** **Дерево Брендов** компании Ю-Пласт



САЙДИНГ
нового поколения

Компания Ю-Пласт начала свой путь более 20 лет назад с простых, но надёжных решений для обшивки домов – сайдинга в стиле «Корабельный брус». Тогда мы стремились предоставить доступное решение, которое обеспечивало защиту и долговечность. Однако со временем осознали, что каждый дом – это отражение индивидуальности его владельца, а однотипный сайдинг не может передать уникальность и характер дома. Это стало стимулом для поиска новых идей.

Мы изменили подход и решили предложить нечто большее

Сегодня **Ю-Пласт** – это не просто сайдинг, а возможность создавать уникальные фасады. Текстуры под камень, кирпич и дерево, визуально и тактильно имитирующие натуральные, специально разработанная палитра природных цветов и оттенков открывают возможности для реализации многих индивидуальных дизайнерских решений. Наши материалы и цвета уникальны – они создавались, чтобы выразить и подчеркнуть характер и стиль каждого дома, основываясь на предпочтениях и видении его владельца.

Мы не стоим на месте: совершенствуем материалы, следуем трендам и делаем всё, чтобы ваши дома выглядели так, как вы мечтаете.

Ю-Пласт – делаем Дома красивыми!



делаем Дома
красивыми





САЙДИНГ
НОВОГО ПОКОЛЕНИЯ

Главная миссия компании Ю-Пласт – делать Дома красивыми.

Это не просто слова, а наша философия, подход к работе и источник вдохновения при разработке каждого продукта, который мы создаём.

Красота для нас – это не только визуальная привлекательность, но и гармония, уют, отражение вкуса и настроения владельца. Это когда дом идеально вписан в окружающий ландшафт, а вы чувствуете себя действительно Дома.

Уникальность нашего подхода заключается в разработке готовых «Рецептов красивого фасада» – это гармоничные сочетания текстур, цветов и декоративных элементов, которые помогут воплотить любые дизайнерские идеи. Наши готовые решения позволят легко комбинировать сайдинг под дерево, камень или кирпич, гармонично сочетая разные текстуры и эксклюзивную палитру природных оттенков.

Каждый продукт Ю-Пласт продуман до мелочей: он легко сочетается с другими элементами фасада, подчёркивает индивидуальность и характер дома, помогает рассказать свою историю.

Мы вдохновляемся природной атмосферой, чтобы создавать материалы, которые выглядят естественно, передают энергию и тактильность натурального материала, помогают сделать дом по-настоящему уникальным, стильным и гармоничным.

наши ПРЕИМУЩЕСТВА



Тактильные текстуры, имитирующие натуральный камень, древесину, кирпич



Бесшовная реалистичная поверхность, надёжный инновационный замок



Цвета и оттенки – в гармонии с природой, эффектно дополняющие друг друга



Vinyl High Protect

VHP покрытие – новейшая немецкая разработка, уникальный виниловый композит, который защищает сайдинг от активного УФ-излучения и предотвращает преждевременную неравномерную потерю цвета



Качество и защита на всех уровнях производства и монтажа

Рецепты красивого фасада

Создание стильного и гармоничного фасада – задача непростая, особенно когда перед глазами сотни вариантов отделки. В нашем каталоге вы найдёте проверенные решения – готовые Рецепты сочетаний фасадных панелей и декоративных элементов.

Эти комбинации разработаны с учётом современных трендов и различных архитектурных стилей, чтобы вы могли легко придать своему дому уникальный стильный образ.

Не нужно ломать голову над дизайнерскими нюансами. Просто выберите понравившийся Рецепт из нашего каталога и воплотите его на своём доме.

Например, один из наших любимых Рецептов: «На цоколь монтируем фасадные панели под камень или кирпич – это станет основой вкуса. Щедрым слоем покрываем основную часть дома сайдингом под дерево, добавляя тёплые, уютные нотки. На фронте выкладываем панели под щепу, чтобы придать текстурный контраст и завершенность.

Секретный ингредиент рецепта – декоративные элементы **UP Decor**, которые подчеркнут стиль и придадут фасаду индивидуальный завершенный образ. Прекрасное сочетание, которое придётся по вкусу даже самым изысканным гурманам.»

Мы предлагаем лучшие идеи, чтобы каждый хозяин мог создать фасад мечты, не прибегая к помощи специалистов. **Ю-Пласт** – это стиль и простота, которые всегда рядом с вами.

В каталоге использованы
только реальные объекты



Природная симфония рецепт





Рецепт «Природная симфония» – берём уютную древесную текстуру мягкого оттенка. Дополняем тёплым песочным акцентом, который привносит нотки природной гармонии. Чуть-чуть таёжного камня для придания композиции устойчивость и прочности. Завершаем образ изысканными приправами UP Decor, которые соединяют все детали в единую гармоничную мелодию.


Результат: дом, словно часть природной симфонии, сочетает в себе спокойствие лесных оттенков, песочную мягкость и силу каменных основ. Такой фасад наполняет пространство гармонией, уютом и ощущением единения с природой.

Совместный проект:
РОЦА Строительная компания
[г. Ярославль]

строительная компания
РОЦА

 Фасад
Timberblock
Планкен
Седой

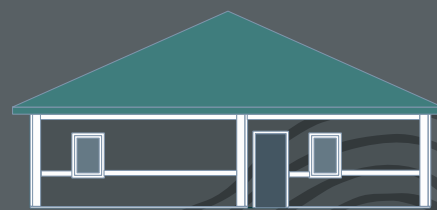
 Фасад
Stone House S-Lock
Клинкер Нордик
Песок

 Цоколь
Stone House S-Lock
Таганай
Таёжный



серия :
коллекция :
цвет :

Солнечное настроение рецепт



Рецепт «Солнечное настроение» – возьмите мягкие бежевые оттенки кленового дерева, которые наполнят дом светом, словно солнечные лучи в полуденный час. Гармонично сочетайте их с тёплым тоном светлой меди. Это создаст плавный переход от основания к фасаду, подчёркивая природные цвета и текстуры.

Нежный соус из элементов **UP Decor** добавит контраста, подчеркнёт изящность линий и создаст эффект лёгкости.

Результат: дом наполняется теплом и светом солнечного дня. Тёплые древесные и медные оттенки создают уютную атмосферу, подчёркивая природную гармонию и лёгкость, которая дарит ощущение спокойствия и радости.

 Фасад

Timberblock
Планкен
Кленовый

 Цоколь

Stone House S-Lock
Клинкер Балтик
Светлая медь



серия :
коллекция :
цвет :

Утренняя роца

рецепт



Рецепт «Утренняя роца» – берём свежесть раннего утра и добавляем текстуру седого дуба, которая создаёт образ спокойной роци, залитой мягким светом. Для цоколя используем пепельные панели, придавая дому устойчивость и связь с природной основой. Завершаем образ приправами UP Decor, которые аккуратно объединяют все детали, добавляя лёгкости и изящества.

Результат: дом наполняется атмосферой утренней свежести и природной гармонии. Нежные древесные оттенки и кирпичная основа создают уютный и надёжный образ, который переносит нас в тихую роцу, пробуждающуюся с первыми лучами солнца.

■ Фасад

Нокла S-Lock
Щепа
Седой дуб

■ Фронтон

Нокла S-Lock
Щепа
Седой дуб

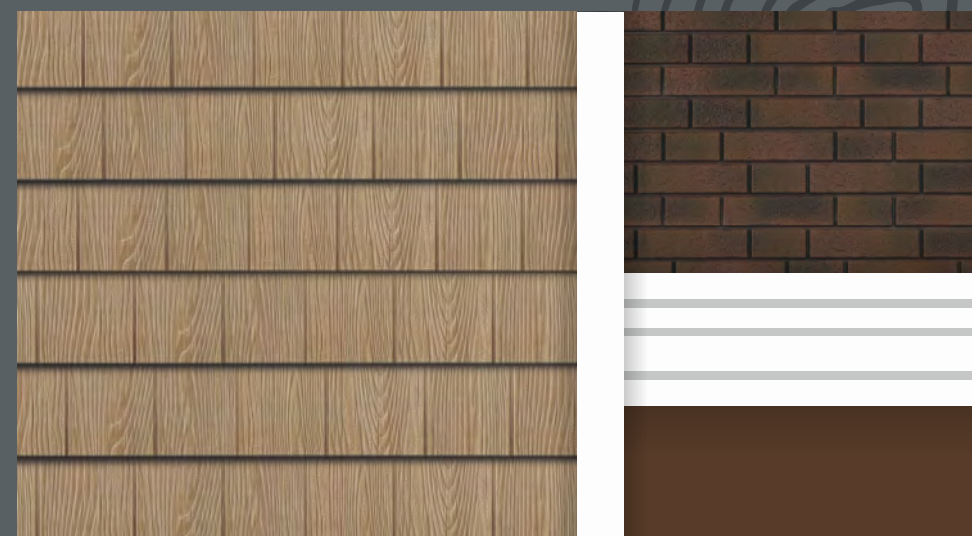
■ Цоколь

Stone House S-Lock
Клинкер Нордик
Пепел

серия :
коллекция :
цвет :



Летний эюд рецепт



Рецепт «Летний этюд» – берём тёплую текстуру натурального дерева, которая наполняет дом мягкостью и уютом летнего дня. Добавляем глубокие глиняные оттенки, придавая дому основательность и природную гармонию. Завершаем образ пряностями UP Decor, которые аккуратно подчёркивают линии и соединяют все детали в единую композицию.

Результат: дом словно впитал в себя тепло летнего солнца и естественную красоту природы. Сочетание древесной текстуры и глиняных оттенков создают образ гармонии, уюта и лёгкости, как летний этюд, звучащий на фоне живописного пейзажа.

Совместный проект:
Kraus Houses [г. Москва]

Дизайн фасада **Сергей Краус**
kraus-houses.ru



■ Фасад
Nokla S-Lock
Щепа
Натуральный орех

■ Фасад
Stone House S-Lock
Клинкер Нордик
Глина

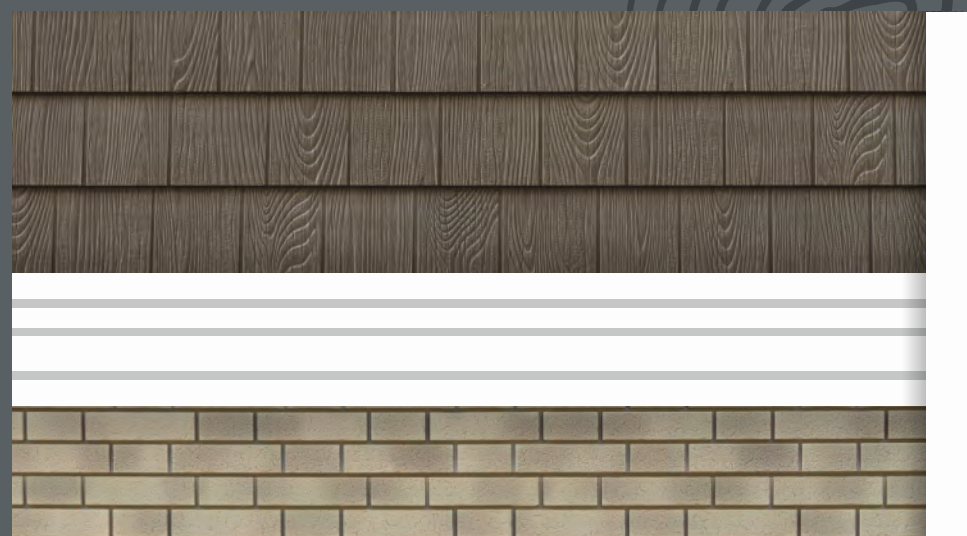
■ Цоколь
Окрашен в цвет
материала из фасадной
комбинации



серия :
коллекция :
цвет :

Серебряный лес

рецепт



Рецепт «Серебряный лес» – берём древесную текстуру в оттенке седого дуба, создавая спокойную и изысканную основу, наполненную природной лёгкостью. Добавляем элементы холодного серого кирпича, придавая образу прочность и надёжность. Не забываем внести изысканные специи **UP Decor**, которые аккуратно связывают все детали в гармоничное целое.

Результат: дом, словно часть серебристого леса, сочетает в себе природную текстуру дерева и строгость каменной основы. Спокойные серые оттенки наполняют пространство прохладой и уравновешенной элегантностью, подчёркивая сдержанную красоту и связь с природой.

Совместный проект:
РОЦА Строительная компания
[г. Ярославль]

строительная компания
РОЦА

■ Фасад

Nokla S-Lock
Щепа
Седой дуб

■ Фасад

Stone House S-Lock
Клинкер Балтик
Холодный цемент



Природное спокойствие рецепт



Рецепт «Природное спокойствие» – берём прохладу таёжных лесов, добавляем серый оттенок стволов деревьев, чтобы создать поэтичную осеннюю атмосферу. Формируем уютный и сдержанный образ, который словно переносит в мир таёжных просторов, где царит тишина и покой. Завершаем композицию приправой **UP Decor**, которая аккуратно объединяет все детали, создавая цельный и стильный образ.

Результат: дом, погружённый в атмосферу спокойствия и тишины, как если бы он стал частью окружающего мира. Его гармоничные оттенки создают ощущение безопасности и внутреннего равновесия, что идеально подходит для осознанной жизни в окружении природы.

Совместный проект:
РОЦА Строительная компания
[г. Ярославль]

строительная компания
РОЦА



Фасад

Timberblock
Планкен
Седой



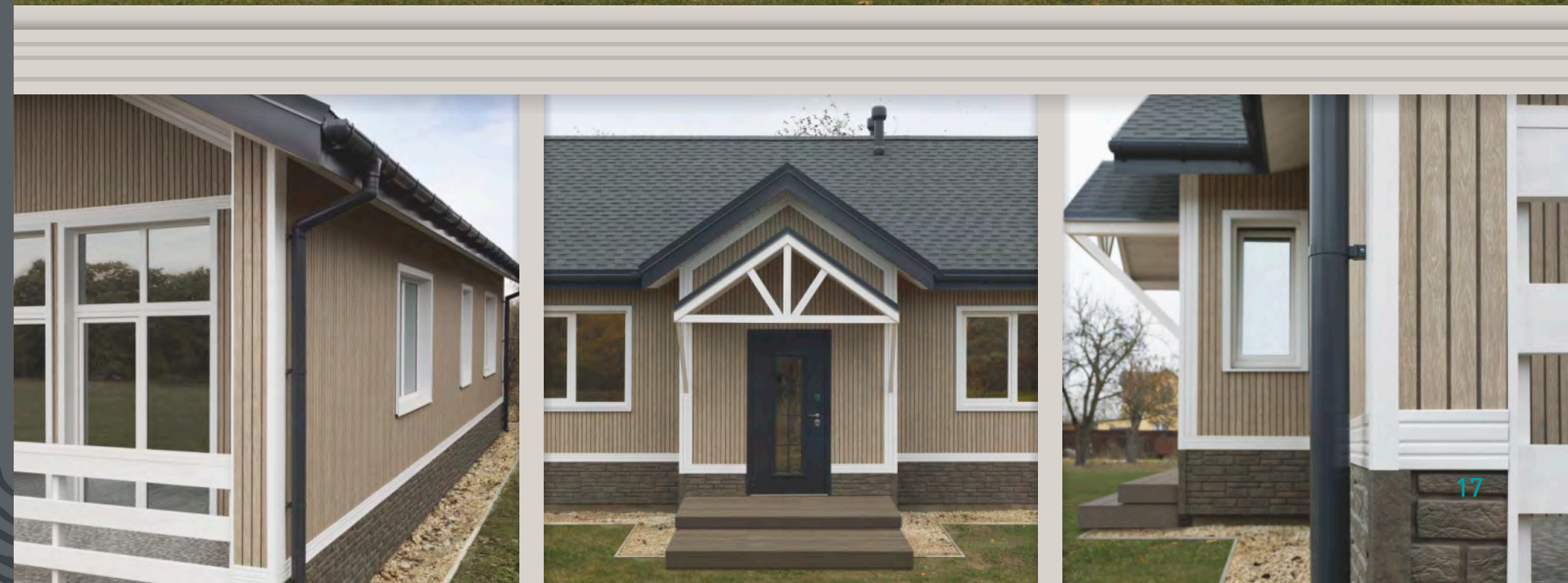
Фронтон

Timberblock
Планкен
Седой



Цоколь

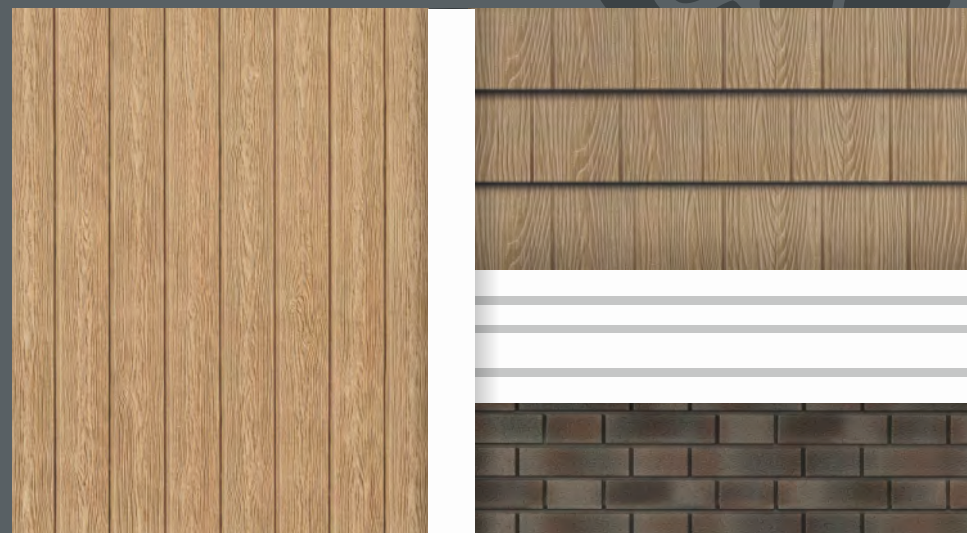
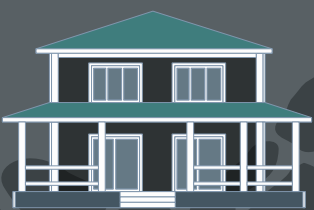
Stone House S-Lock
Таганай
Таёжный



серия :
коллекция :
цвет :

Оттенки осени

рецепт



Рецепт «Оттенки осени» – для создания уюта и гармонии берём тёплые древесные тона, добавляем мягкие природные акценты, чтобы подчеркнуть естественность, завершаем выразительным контрастным основанием для ощущения надёжности. Не забываем добавить специи UP Decor, чтобы придать фасаду стиль и завершенность.

Результат: это сочетание передаёт ощущение уюта и гармонию осеннего пейзажа, где каждая деталь будто создана природой. Дом кажется частью лесной сцены, воплощая баланс тепла и естественной красоты природы.

Совместный проект:
Поволжская Каркасная компания
[г. Арзамас]



■ Фасад

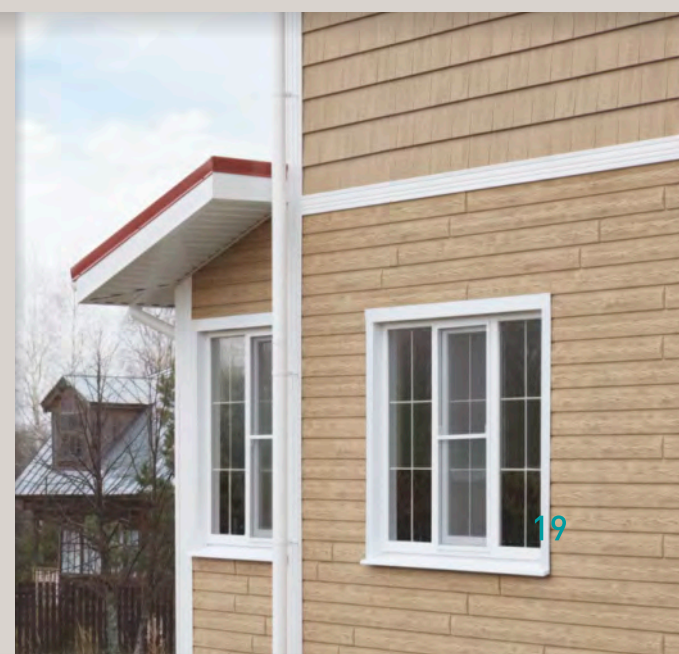
Нокла
Лиственница
Светлая

■ Фасад

Нокла S-Lock
Щепа
Натуральный орех

■ Цоколь

Stone House S-Lock
Клинкер Нордик
Пепел



Янтарный рассвет рецепт



Рецепт «Янтарный рассвет» – берём янтарный свет рассвета, наполняем пространство уютом и гармонией. Этот тёплый оттенок и мягкий свет создают атмосферу спокойствия и завершенности, идеальную для расслабления и наслаждения вечерними часами в окружении природы. Добавляем акцентную приправу UP Decor на углы и разделители, чтобы подчеркнуть вертикальные линии и придать дому контрастность.

Результат: уютный дом с тёплым природным характером, с подчеркнутым контрастом декоративных элементов, освежающих и облегчающих общий образ дома.

Совместный проект:
100 Домов [г. Брест]



■ Фасад
Timberblock
Планкен
Янтарный

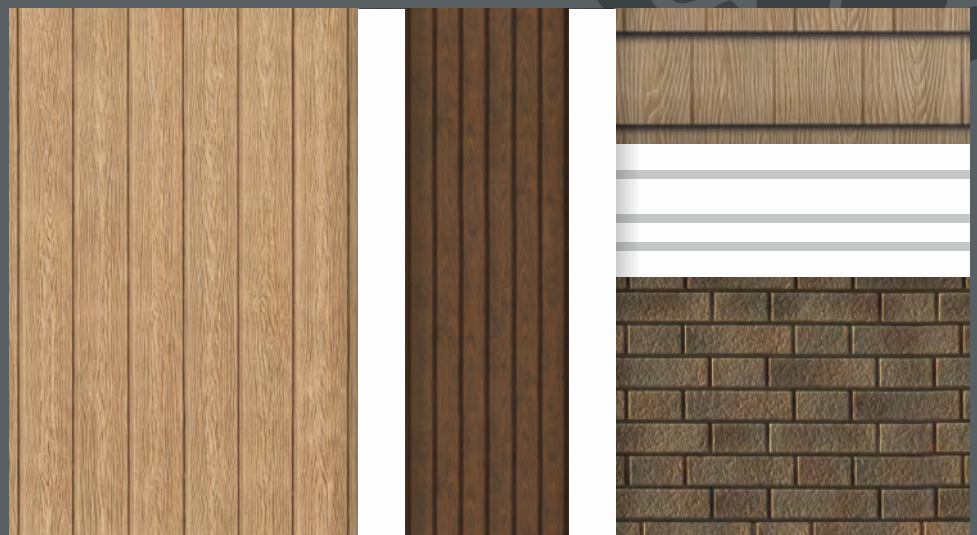
■ Фронтон
Timberblock
Планкен
Янтарный

■ Цоколь
Тонирован
в выбранный цвет



Яркий полдень

рецепт



Рецепт «Яркий полдень» – берём светлую лиственницу, добавляя ей тёплый янтарный оттенок, который придаёт фасаду мягкость и солнечное тепло. Включаем натуральный орех, чтобы привнести в атмосферу дома естественную глубину и комфорт. Завершаем композицию глубокими песочными оттенками, создавая стойкость и гармонию. Добавляем приправу UP Decor – изысканные детали, которые идеально связывают все элементы, усиливая ощущение уюта и природную атмосферу.

Результат: дом, словно освещённый лучами полуденного солнца, наполняет пространство теплом и радостью. Его светлые и насыщенные оттенки создают атмосферу живости и энергии, гармонируя с природой вокруг. Это дом, который вдохновляет и притягивает взгляд, становясь символом уюта и яркости жизни.



Фасад

Hokla
Лиственница
Светлая

Timberblock
Планкен
Янтарный



Фронтон

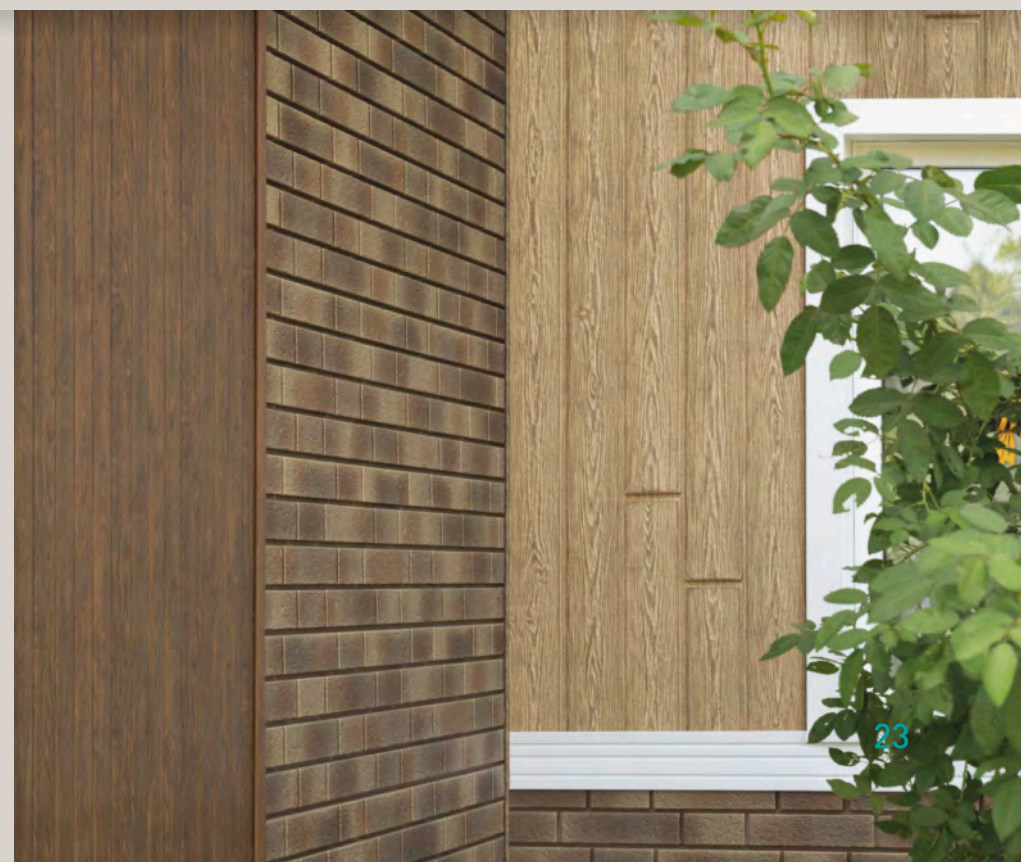
Hokla S-Lock
Щепа

Натуральный орех



Цоколь

Stone House S-Lock
Клинкер Нордик
Песок



серия :
коллекция :
цвет :

Сумеречная дымка рецепт



Рецепт «Сумеречная дымка» – возьмите глубину древесного угля, распределите её широкими мазками на стенах, словно следы давно потухшего костра. Добавьте графитовые линии, напоминающие о каменных тропах в дремучем лесу. Не забудьте разбавить образ лёгкими приправами UP Decor – словно проблесками лунного света, скользящего по поверхности.

Результат: дом, как воплощение сдержанной элегантности и силы. Его тёмные тона напоминают о вечернем небе, укрытом облаками, и создают ощущение уединения и покоя. Этот дом идеально подойдёт тем, кто ценит лаконичность и строгую красоту природы, находя гармонию в контрастах.

Совместный проект:
100 Домов [г. Брест]

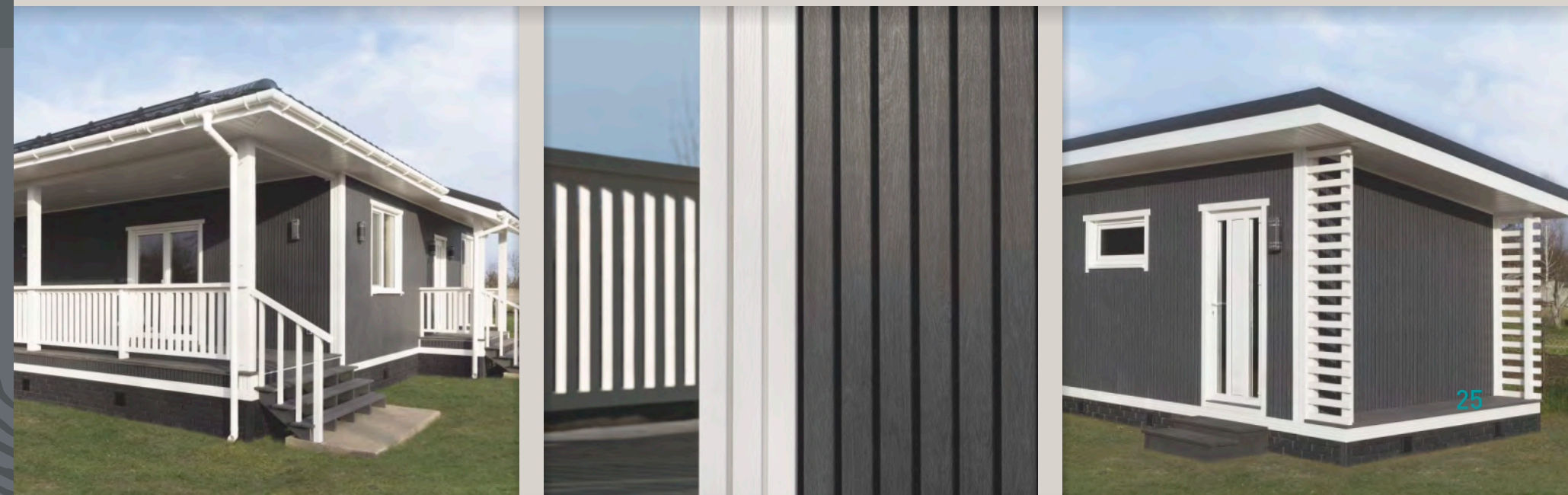


■ Фасад

Timberblock
Планкен
Угольный

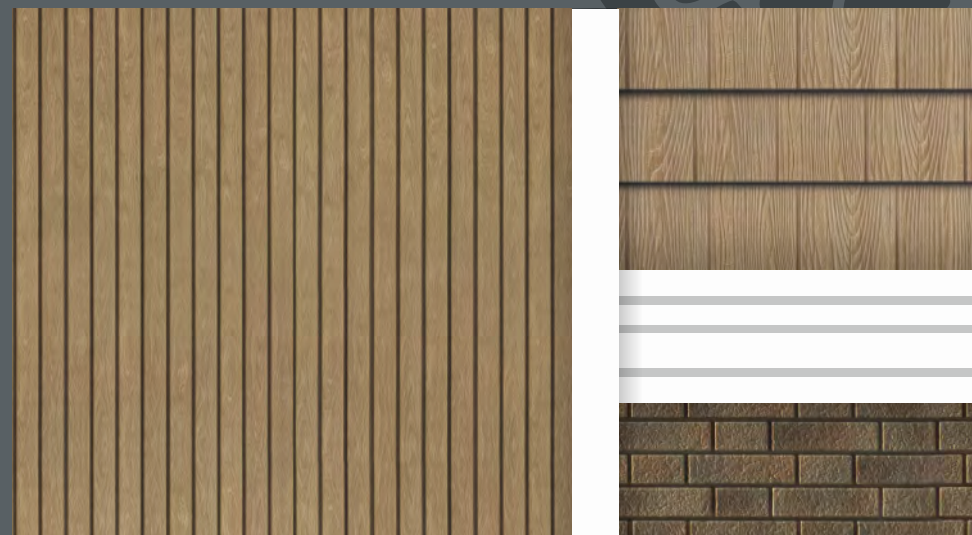
■ Цоколь

Stone House S-Lock
Кирпич
Графитовый



Медовое лето

рецепт



Рецепт «Медовое лето» – берём летние воспоминания, добавляем щепотку тёплого песка, нежный аромат клёна, тягучие капли мёда, окутывая дом мягкостью, уютом и теплом. Формируем образ гостеприимного дома с оттенком натурального ореха. Этот образ хранит в себе тепло солнечных дней и воспоминания об уютных летних вечерах. Завершаем композицию приправой из белых элементов UP Decor, которые соединяют все детали в единую стильную картину.

Результат: согревающие летние оттенки, энергии солнца и воздуха придадут дому ощущение уюта, природной лёгкости и свежести.

■ Фасад

Timberblock
Планкен
Кленовый

■ Фронтон

Nokla S-Lock
Щепа
Натуральный орех

■ Цоколь

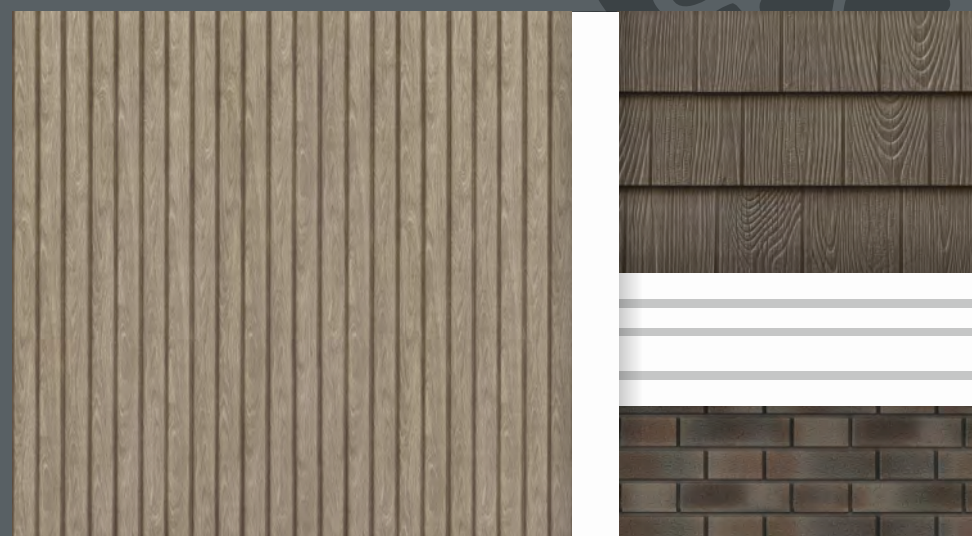
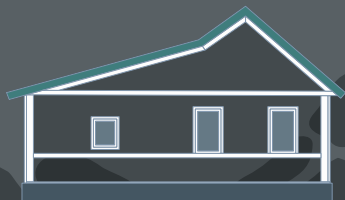
Stone House S-Lock
Клинкер Нордик
Песок



серия :
коллекция :
цвет :

Туманное утро

рецепт



Рецепт «Туманное утро» – берём атмосферу утреннего тумана с серым оттенком планкена, чтобы создать лёгкий и свежий образ. Добавляем седой дуб для глубины и мягкости, словно утренний свет, пробивающийся сквозь туман. Формируем образ цоколя с пепельными оттенками кирпича, придавая дому стойкость и элегантность. Завершаем композицию приправами **UP Decor**, которые соединяют все детали в единое целое, добавляя изящности и завершенности.

Результат: дом, словно окутанный утренним туманом, излучает спокойствие и уют, гармонично вписываясь в природное окружение и создавая атмосферу уединённости и умиротворения.

Совместный проект:
Строй-Дом [г. Минск]



■ Фасад

Timberblock
Планкен
Седой

■ Фронтон

Hokla S-Lock
Щепа
Седой дуб

■ Цоколь

Stone House S-Lock
Клинкер Нордик
Пепел



серия :
коллекция :
цвет :



Осень в горах рецепт



Рецепт «Осень в горах» – берём горные вершины, украшенные вечерними лучами осеннего солнца, добавляем седые оттенки – это туман, окутывающий древние скалы в ранние утренние часы. Приправляем элементами **UP Decor** и завершаем композицию акцентами природных оттенков – будто мягкие солнечные лучи пробиваются сквозь вершины гор.

Результат: дом, который растворяется в величии природы. Его спокойные и гармоничные тона создают ощущение уюта и стабильности, словно горный приют, погружённый в атмосферу осеннего леса. В этом доме всё дышит природой, и каждый уголок вдохновляет на тихие прогулки среди деревьев, где царит тишина и свежесть.

Совместный проект:
РОЦА Строительная компания
[г. Ярославль]

строительная компания
РОЦА



Фасад

Stone House S-Lock
Клинкер Нордик
Песок



Фасад

Timberblock
Планкен
Седой

Цоколь

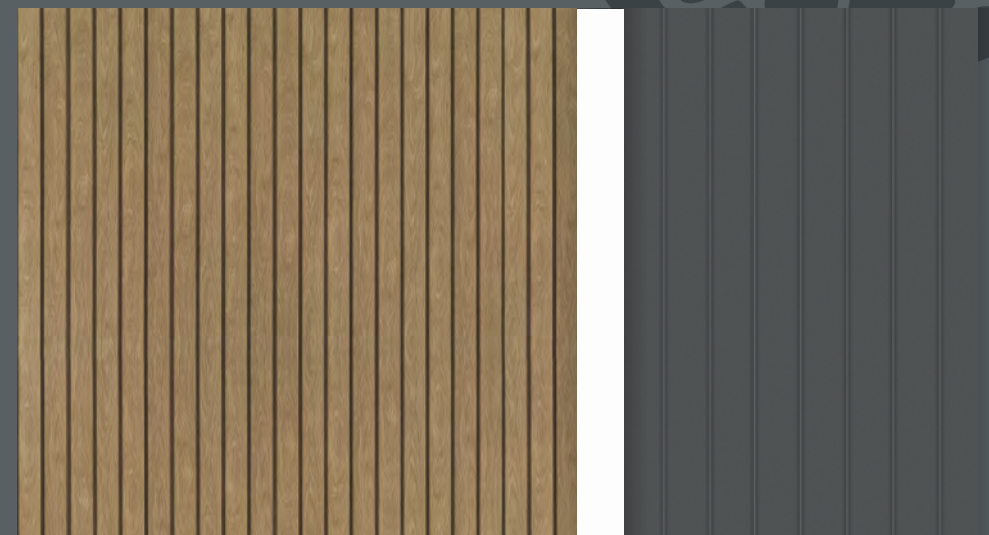
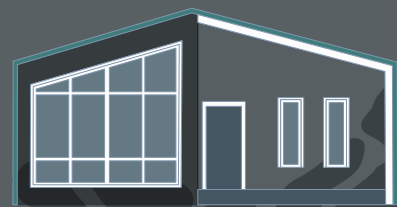
Stone House S-Lock
Таганай
Таёжный

серия :
коллекция :
цвет :



Элегантный акцент

рецепт





Рецепт «Элегантный акцент» – берём насыщенный чёрный металл, как глубокое вечернее небо, и используем его для создания строгих контуров, которые подчёркивают утончённость и современность фасада. Добавляем тёплый кленовый оттенок, как первые лучи утреннего солнца, наполняющие пространство мягким светом и уютом. Приправляем элементами **UP Decor**, словно тонкими штрихами, придавая образу элегантную завершенность.

Результат: дом, который сочетает в себе строгость и тепло, современность и уют. Его контрастные материалы создают стильное гармоничное сочетание. Этот дом – настоящий акцент в ландшафте, который привлекает взгляд, но не нарушает общей гармонии природы.

Совместный проект:
Karkas Home [г. Минск]



 Фасад
Timberblock
Планкен
Кленовый

 Фасад
Металлический
профильный лист



серия :
коллекция :
цвет :

Новый сезон — новые материалы

Новые коллекции фасадных панелей серии **Hokla S-Lock** — это воплощение красоты в простоте. Вдохновляясь традициями северной архитектуры, мы создали новые панели с чёткой геометрией, грубой текстурой, напоминающей натуральное дерево, которые подчёркивают лаконичность, строгость и элегантность скандинавского дизайна.

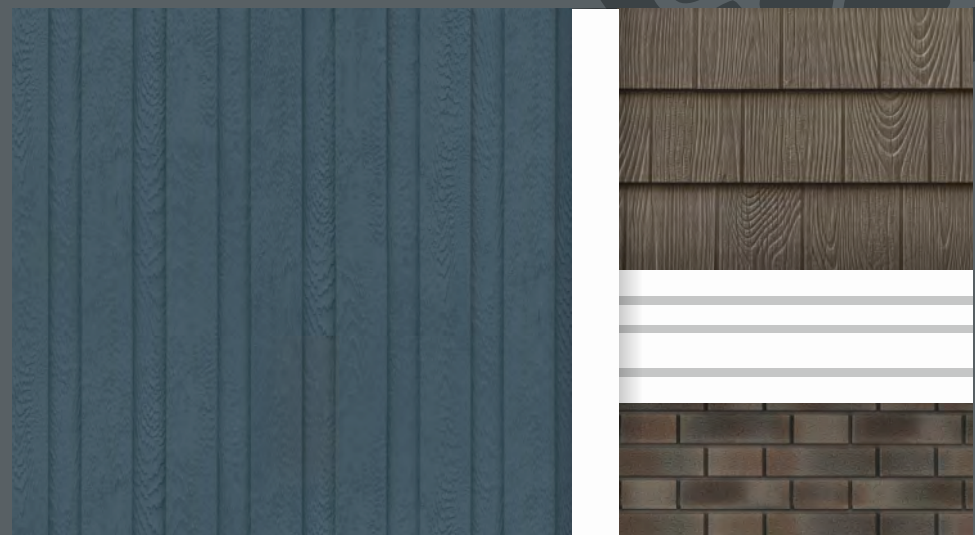
Коллекция **Скандинавия** — уникальная текстура с натуральными оттенками умело создаёт атмосферу северной природы.

Вертикальный монтаж подчёркивает высоту здания, придаёт динамику и современность.

Коллекция **Карьяла** сочетает эстетику натурального дерева и современные технологии. Горизонтальные панели с чёткой текстурой и натуральными оттенками придают фасаду тепло и естественность, создавая уникальный облик в скандинавском стиле.

Мы сделали акцент на эстетике и функциональности, чтобы фасад вашего дома был не только красивым, но и долговечным. Эти коллекции — идеальный выбор для тех, кто стремится к стильной простоте, лаконичности и близости к природе.

Утренняя свежесть рецепт



Рецепт «Утренняя свежесть» – берём глубокий полуночно-синий оттенок, как свежий, ещё не растаявший снег в предзвездных часах, и используем его для создания выразительного фона. Добавляем седой дуб, словно утренний туман, который плавно ложится на землю, наполняя пространство лёгкостью и прохладой. Завершаем композицию пепельными акцентами, как первые лучи солнечного света, которые касаются земли и пробуждают её к жизни. Приправляем элементами UP Decor – штрихами утреннего ветра, которые приносят свежесть и ясность образу.

Результат: дом, который отражает спокойствие и чистоту раннего утра. Его оттенки создают ощущение лёгкости, будто каждый элемент наполнен свежестью и воздухом, готовыми взбодрить и вдохновить. Этот дом идеально впишется в любое природное окружение, будто он стал частью самого утра, готового подарить вам новые возможности и переживания.



Фасад

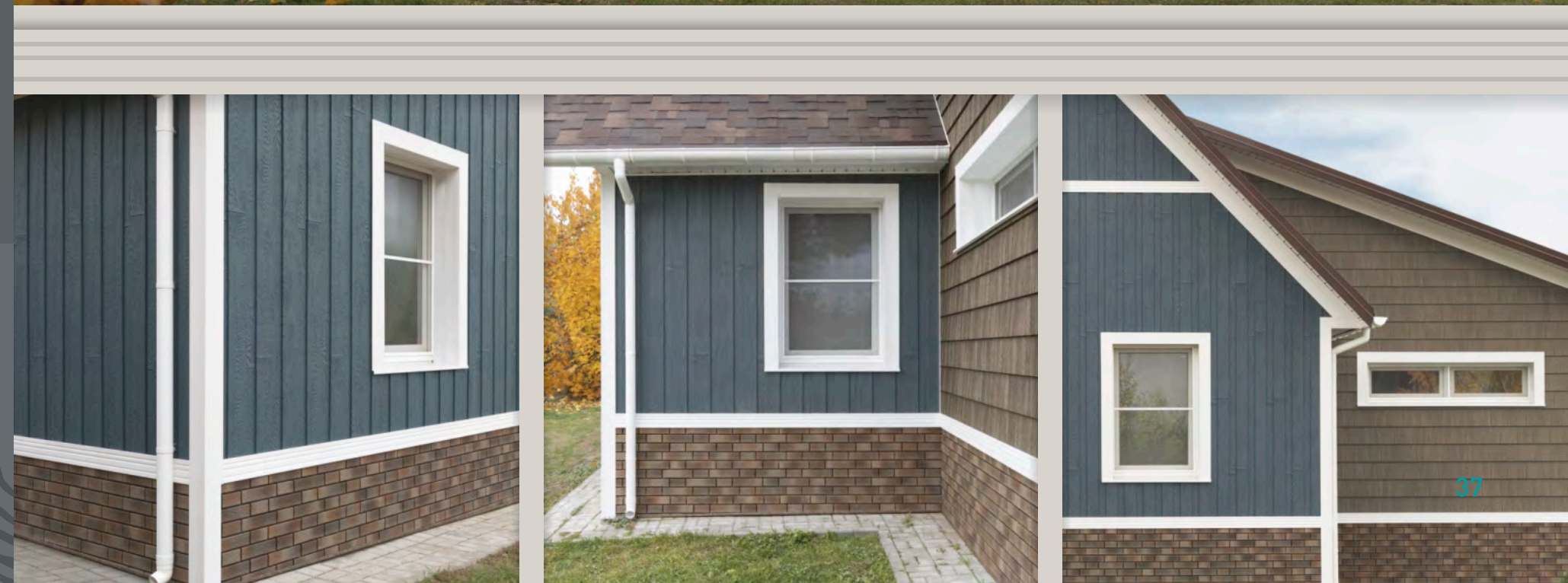
Nokla S-Lock
Скандинавия
Полуночно-синий

Фасад

Nokla S-Lock
Щепа
Седой дуб

Цоколь

Stone House S-Lock
Клинкер Нордик
Пепел



серия :
коллекция :
цвет :

Туманный фьорд

рецепт



Рецепт «Туманный фьорд» – берём глубокий серый оттенок, напоминающий поглощённую туманом воду в фьорде, придавая дому загадочную атмосферу. Наполняем дом холодной свежестью и лёгкостью, как дыхание утреннего воздуха, пробуждающего природу в этом тихом, скрытом уголке мира. Завершаем композицию элементами из натуральных материалов, как скалы, вымытые временем и стихиями. Приправляем образ изысканными элементами UP Decor, добавляя утончённые детали, которые подчёркивают естественную гармонию и завершенность фасада.

Результат: дом – олицетворение спокойной и мистической природы северных пейзажей. Его серые оттенки создают атмосферу умиротворённости и элегантной простоты, идеально вписываясь в окружение природной туманной красоты.

new

Фасад

Hokla S-Lock
Скандинавия
Туманный фьорд

Цоколь

Stone House S-Lock
Таганай
Туманный

new

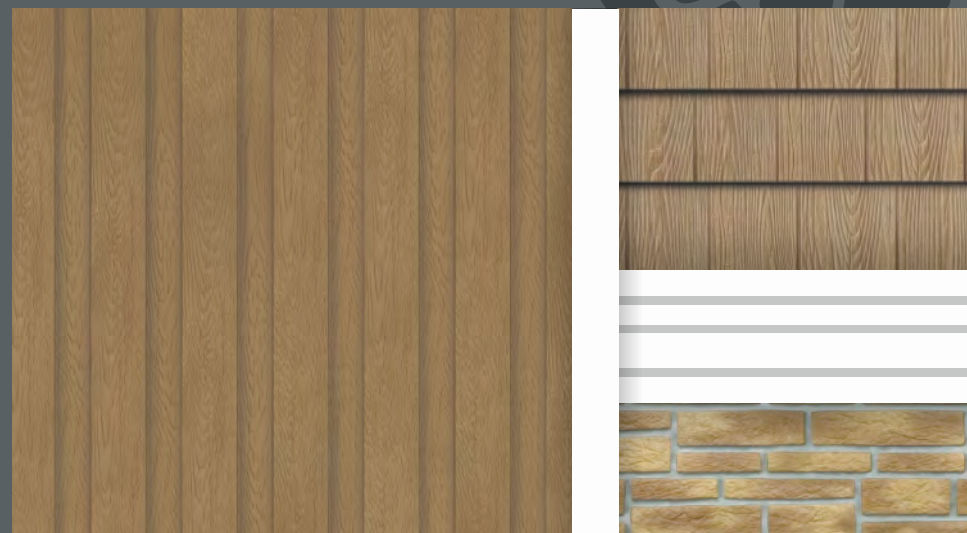
серия :
коллекция :
цвет :





Песчаный берег

рецепт



Рецепт «Песчаный берег» – берём песочные оттенки, словно тёплый берег, добавляем древесные нотки, как природную текстуру коры. Подмешиваем природный орех, словно отголосок лесной земли. Закключаем всё в гармонию с акцентами, приправленными элементами UP Decor, похожими на солнечные блики на воде.

Результат: дом, как место для тихих размышлений у моря, наполнен природной гармонией и мягким светом. Он сочетает в себе тепло и уют, словно уединённый уголок в дикой природе.



Фасад

Нокла S-Lock
Скандинавия
Песчаный берег

Фронтон

Нокла S-Lock
Щепа
Натуральный орех

Цоколь

Stone House S-Lock
Таганай
Дикий

серия :
коллекция :
цвет :





Горный ручей

рецепт



Рецепт «Горный ручей» – возьмите древесный тауп, как следы дождя на старой древесине, и добавьте седой дуб, придающий дому естественность и лёгкость. Включите пепельный оттенок, напоминающий утренний туман, и завершите композицию акцентами UP Decor, создающими свежесть и лёгкость в интерьере.

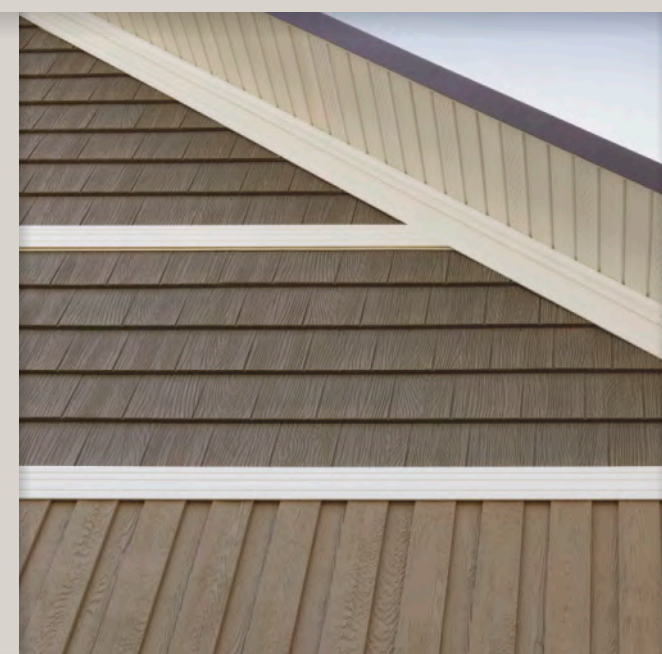
Результат: дом, как тихий уголок у горного ручья, наполнен лёгкостью и свежестью. Его природные оттенки создают атмосферу умиротворённости и спокойствия, как утренний воздух в горах, где каждый элемент находит своё место в гармонии с природой.

new
Фасад

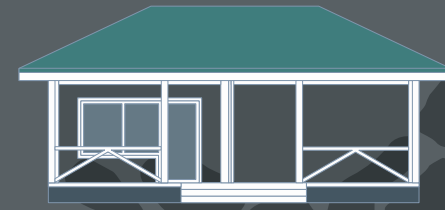
Нокла S-Lock
Скандинавия
Древесный тауп

Фасад
Нокла S-Lock
Щепа
Седой дуб

Цоколь
Stone House S-Lock
Клинкер Нордик
Пепел



Медовые оттенки рецепт

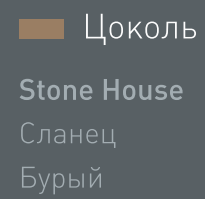


Рецепт «Медовые оттенки» – берём тёплый медовый дуб, напоминающий золотистые лучи заката, и добавляем бурые оттенки сланца – как тени, играющие на поверхности камня. Завершаем композицию мягкими приправами UP Decor, придающими дому завершенность и лёгкость, словно нежные лучи солнца, касающиеся лесных просторов.

Результат: дом, как уголок природы, где тёплые медовые оттенки встречаются с глубокими бурыми тонами, словно свет и тень, играющие на поверхности осенних листьев.



Нокла S-Lock
Карьяла
Дуб медовый



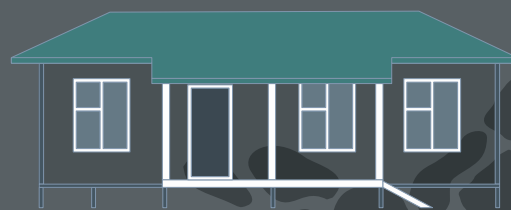
Stone House
Сланец
Бурый



серия :
коллекция :
цвет :

Шёпот леса

рецепт



Рецепт «Шёпот леса» – в качестве основы берём тёплый и спокойный оттенок ольхи, который создаёт мягкую атмосферу уюта. Натуральная текстура дерева плавно вписывает дом в природное окружение, растворяя его в лесном море. Акцентом служат графитовые элементы UP Decor, строго и спокойно обрамляющие материал. Подчёркивая форму дома, декоративные аксессуары откликаются в тёмной коре прямых корабельных сосен и их ветвей, украшенных янтарной хвоей.

Результат: дом, словно уединённый уголок в лесу, наполнен покоем и природной гармонией. Тёплые древесные оттенки создают атмосферу близости к природе, словно мягкий шёпот леса среди вечерней тишины.

Совместный проект:
Karkas Home [г. Минск]



new

Фасад

Нокла S-Lock
Карьяла
Ольха натуральная

серия :
коллекция :
цвет :



Новые рецепты

Новые идеи для вдохновения

Мы собрали для вас вдохновляющие идеи оформления фасадов с использованием новых материалов и универсальных цветов профилей, которые стали результатом нашей работы над совершенствованием цветовых решений.

Каждая комбинация – это тщательно продуманные сочетания оттенков и текстур,

созданные для того, чтобы ваш дом стал настоящим произведением искусства.

Мы предлагаем воплотить эти фасадные решения на практике: выберите одну из новых комбинаций и оформите свой дом, чтобы он мог стать частью следующего каталога.

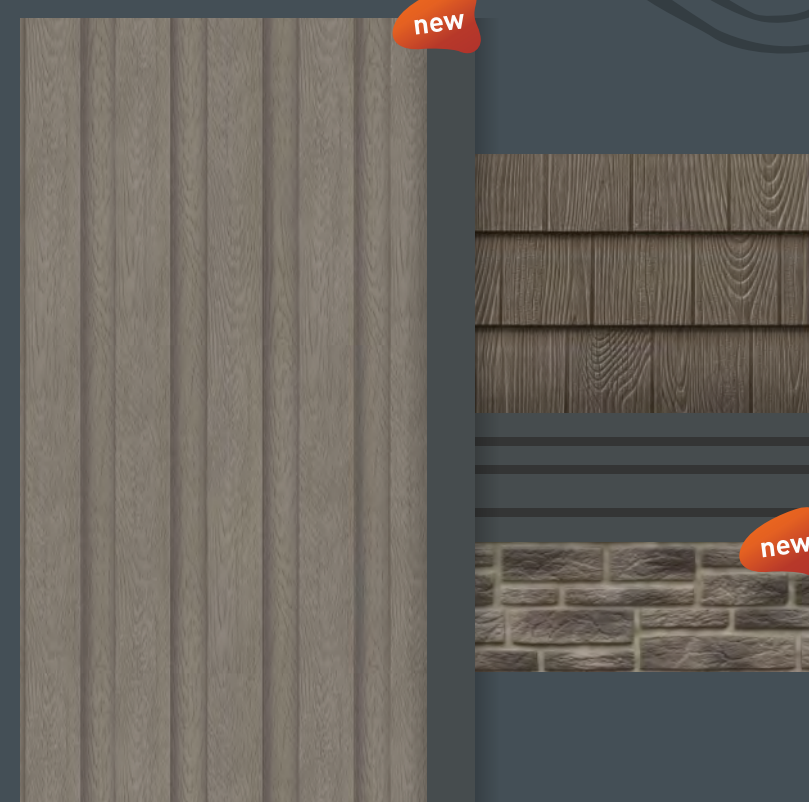
Ваш дом – ваш стиль, а мы поможем сделать его уникальным.

Вдохновляйтесь новыми идеями для вашего дома

Комбинация № 1



Фасад : Hokla S-Lock | Скандинавия | Песчаный берег
 Фронтон : Hokla S-Lock | Щепа | Натуральный орех
 Цоколь : Stone House S-Lock | Клинкер Балтик | Магма
 Профили : UP Decor | Декоративные профили | Коричневый

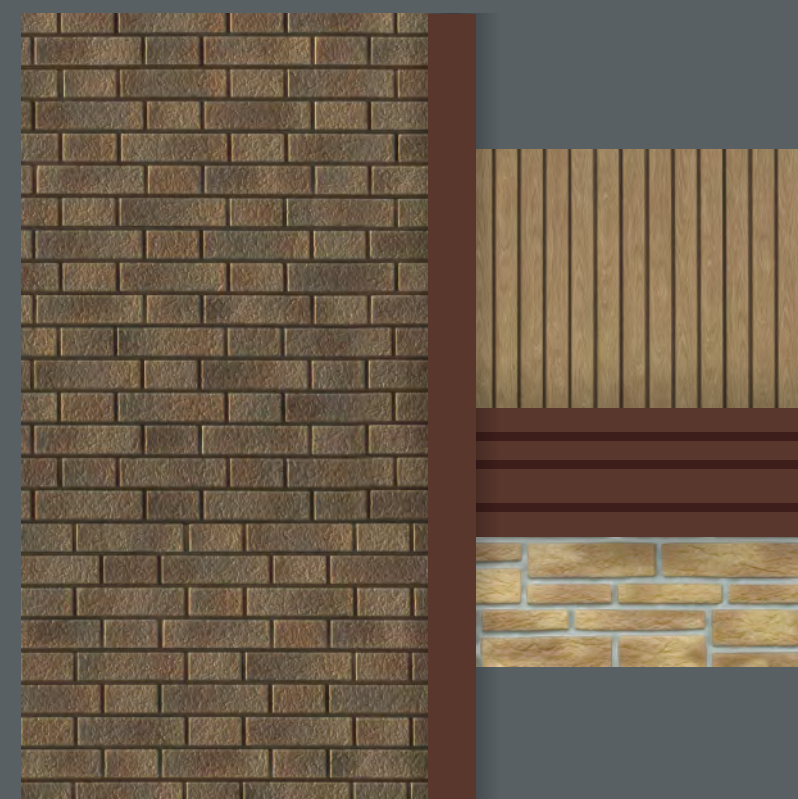


Комбинация № 2

Фасад : Hokla S-Lock | Скандинавия | Туманный фьорд
 Фронтон : Hokla S-Lock | Щепа | Седой дуб
 Цоколь : Stone House S-Lock | Таганай | Туманный
 Профили : UP Decor | Декоративные профили | Графитовый

Новые сочетания материалов и цветов профилей

Комбинация № 3



Фасад : Stone House S-Lock | Клинкер Нордик | Песок
 Фронтон : Timberblock | Планкен | Кленовый
 Цоколь : Stone House S-Lock | Таганай | Дикий
 Профили : UP Decor | Декоративные профили | Коричневый

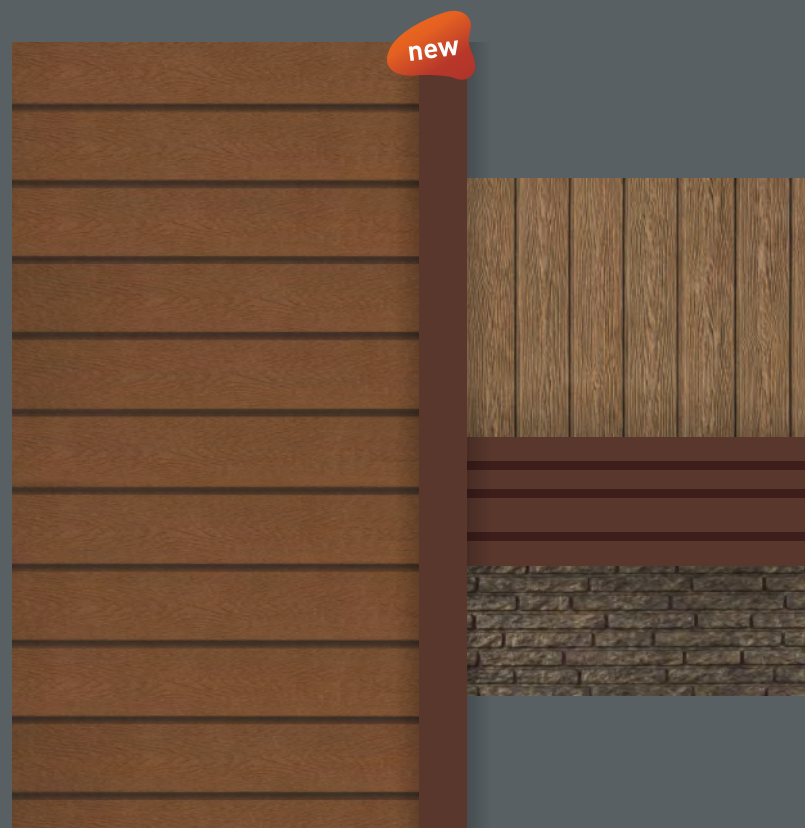


Комбинация № 4

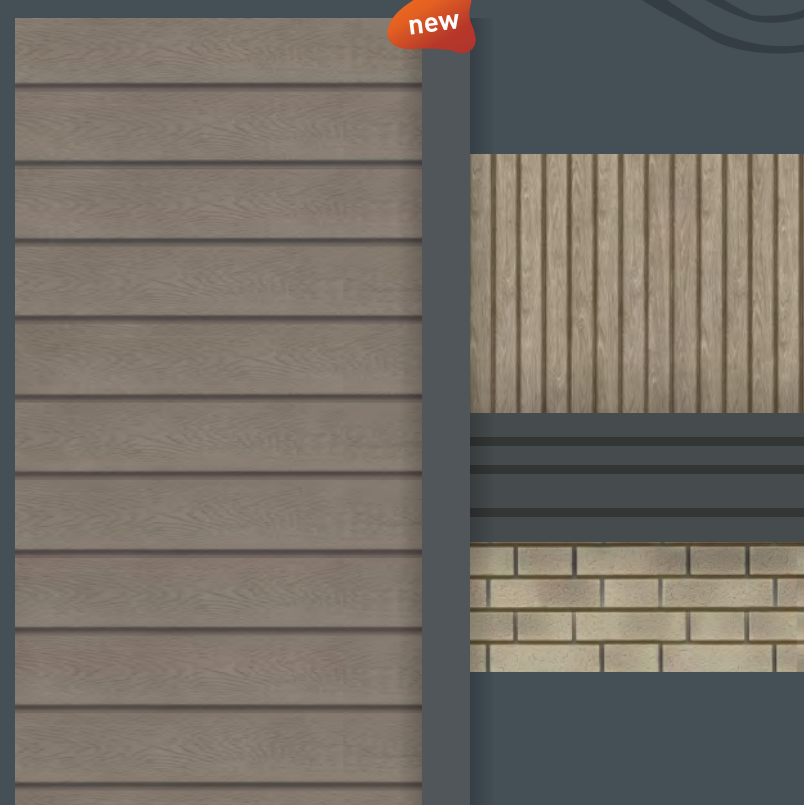
Фасад : Stone House S-Lock | Клинкер Нордик | Пепел
 Фасад : Hokla S-Lock | Скандинавия | Древесный тауп
 Цоколь : Stone House S-Lock | Таганай | Таёжный
 Профили : UP Decor | Декоративные профили | Графитовый

Вдохновляйтесь новыми идеями для вашего дома

Комбинация № 5



Фасад : Hokla S-Lock | Карьяла | Олива натуральная
 Фронтон : Hokla | Лиственница | Медовая
 Цоколь : Stone House | Кварцит | Коричневый
 Профили : UP Decor | Декоративные профили | Коричневый

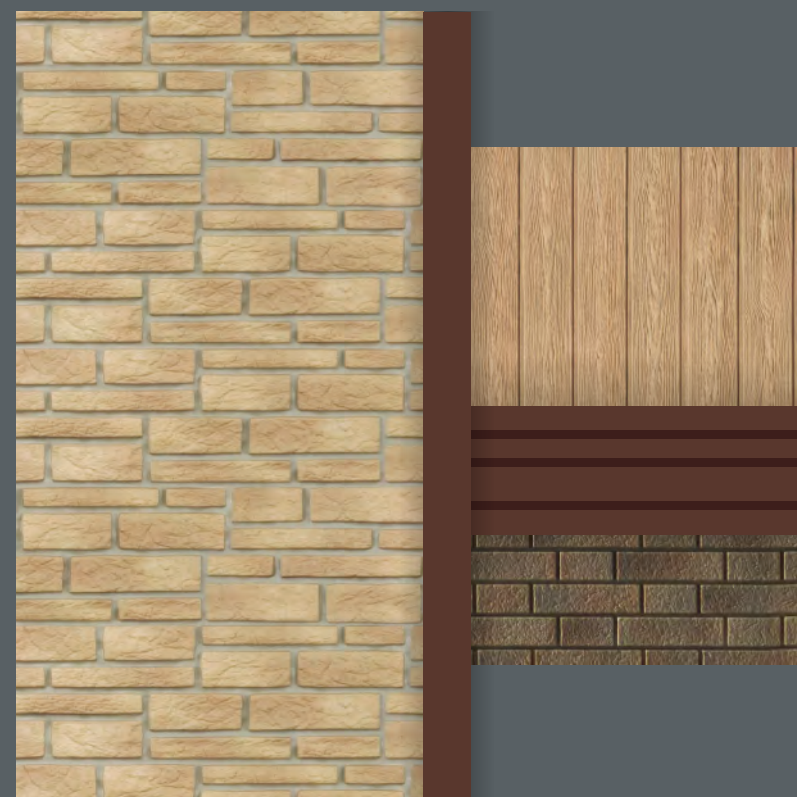


Комбинация № 6

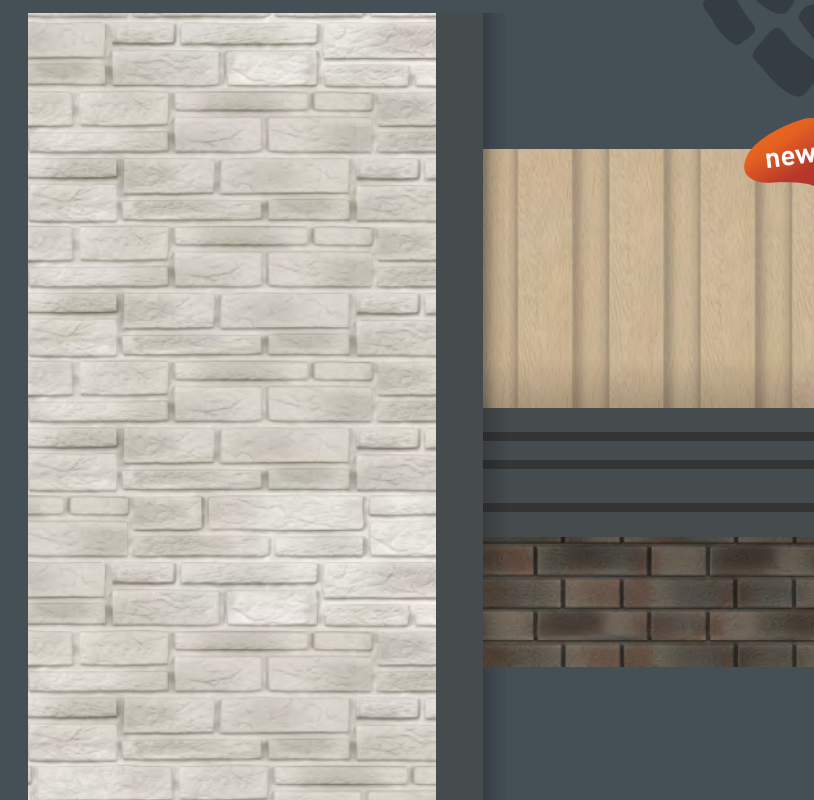
Фасад : Hokla S-Lock | Карьяла | Туманный фьорд
 Фронтон : Timberblock | Планкен | Седой
 Цоколь : Stone House S-Lock | Клинкер Балтик | Холодный цемент
 Профили : UP Decor | Декоративные профили | Графитовый

Новые сочетания материалов и цветов профилей

Комбинация № 7



Фасад : Stone House S-Lock | Таганай | Речной
 Фронтон : Hokla | Лиственница | Светлая
 Цоколь : Stone House S-Lock | Клинкер Нордик | Песок
 Профили : UP Decor | Декоративные профили | Коричневый



Комбинация № 8

Фасад : Stone House S-Lock | Таганай | Высокогорный
 Фасад : Hokla S-Lock | Скандинавия | Слоновая кость
 Цоколь : Stone House S-Lock | Клинкер Нордик | Пепел
 Профили : UP Decor | Декоративные профили | Графитовый

Вдохновляйтесь новыми идеями для вашего дома

Комбинация № 9



Фасад : Timberblock | Планкен | Янтарный
Фронтон : Hokla S-Lock | Скандинавия | Древесный тауп
Цоколь : Stone House S-Lock | Таганай | Вулканический
Профили : UP Decor | Декоративные профили | Коричневый

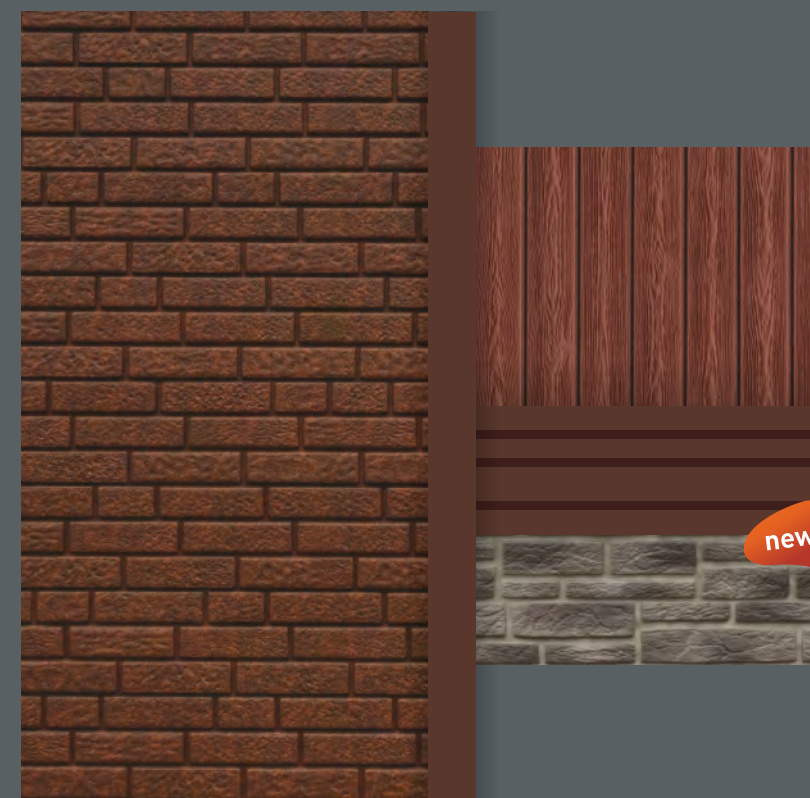


Комбинация № 10

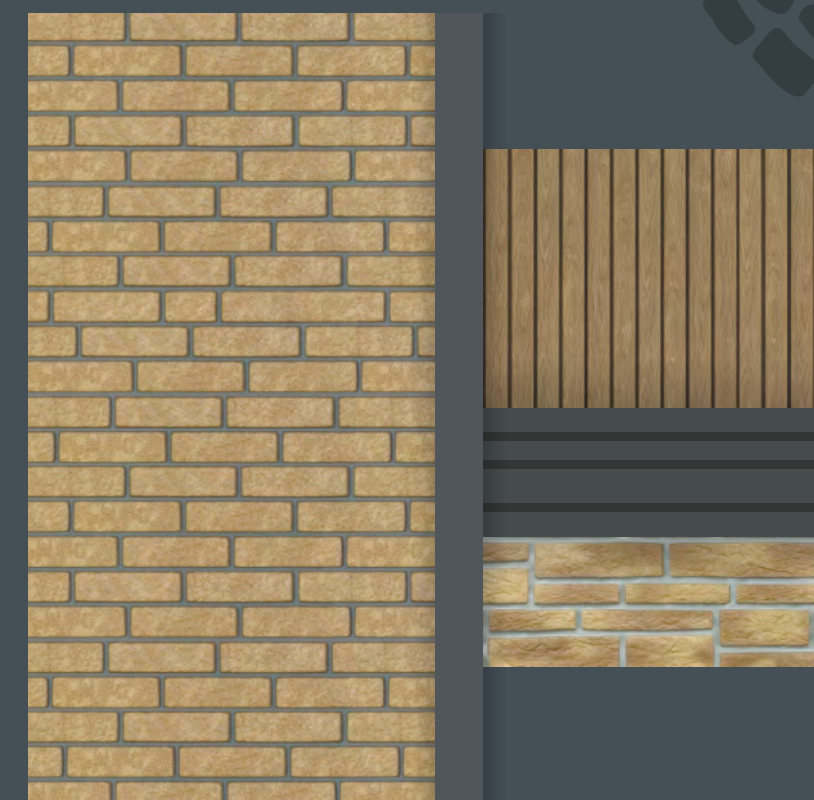
Фасад : Timberblock | Планкен | Седой
Фронтон : Hokla S-Lock | Щепа | Седой дуб
Цоколь : Stone House S-Lock | Клинкер Нордик | Пепел
Профили : UP Decor | Декоративные профили | Графитовый

Новые сочетания материалов и цветов профилей

Комбинация № 11



Фасад : Stone House | Кирпич | Красный
Фронтон : Hokla | Колор | Брусника
Цоколь : Stone House S-Lock | Таганай | Туманный
Профили : UP Decor | Декоративные профили | Коричневый



Комбинация № 12

Фасад : Stone House | Кирпич | Песочный с декорированным швом
Фасад : Timberblock | Планкен | Кленовый
Цоколь : Stone House S-Lock | Таганай | Дикий
Профили : UP Decor | Декоративные профили | Графитовый

Архитектурное зонирование фасада

Архитектурное зонирование пропорционально делит фасад на сегменты, помогая легко комбинировать несколько разных материалов, гармонично сочетая их в единой композиции.

Обычно зонировать три основные области: стены дома, фронтоны и цоколи. Соотношение их размеров позволяет добиваться различных эффектов в общем восприятии всего фасада.

При увеличении высоты цоколя дом становится визуально более устойчивым и массивным.

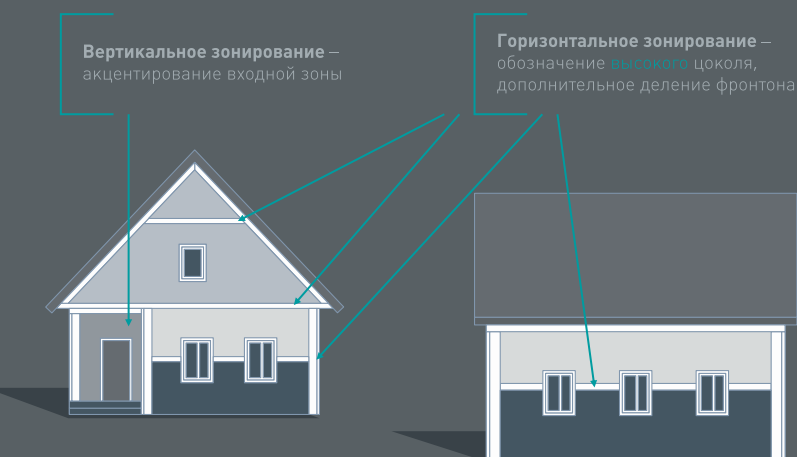
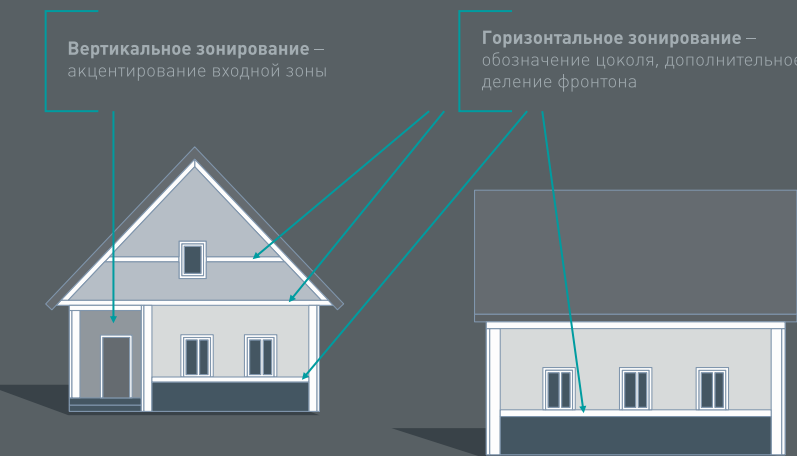
Рекомендуемая высота — до уровня окон или их середины.

Выделение фронтона придает образу дома завершенность. В случае больших габаритов фронтона дополнительное разделение при помощи декора позволяет визуально облегчить его.

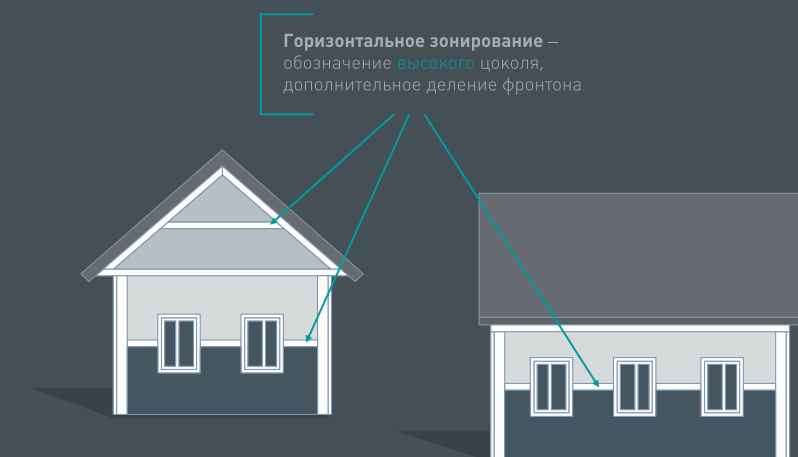
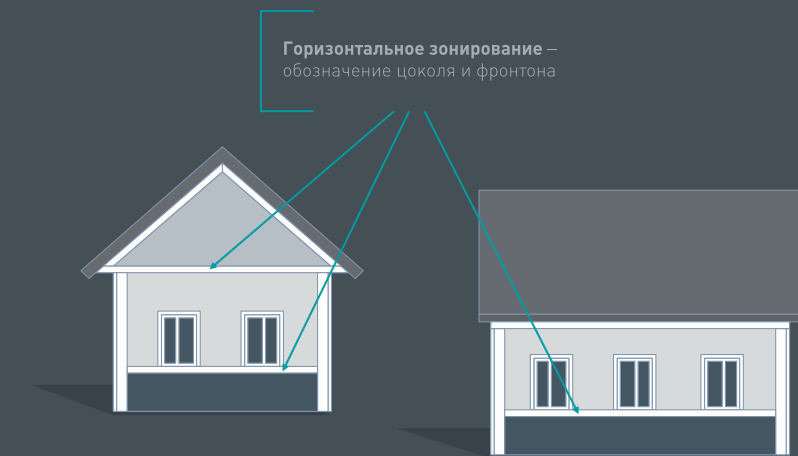
Зонирование основных стен дома при помощи горизонтальных декоративных элементов позволяет подчеркнуть этажность строения и его высоту, сделать акцент на основном материале стен, подчеркнув его дополнительными материалами выбранного варианта комбинации.

Разделение стен дома при помощи вертикальных декоративных элементов позволяет визуально акцентировать входную зону, центральную околооконную зону (в определенных типах строений), разнообразить чрезмерно длинные стены и т. д.

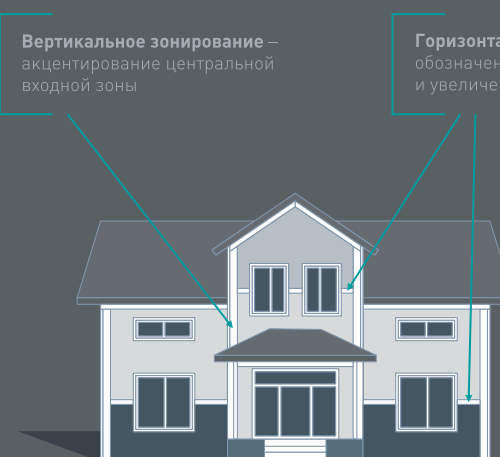
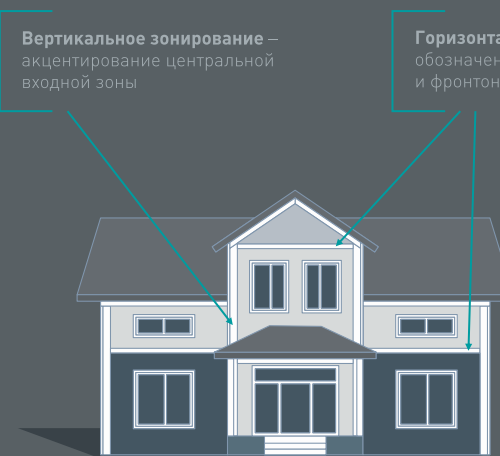
Тип строения № 1



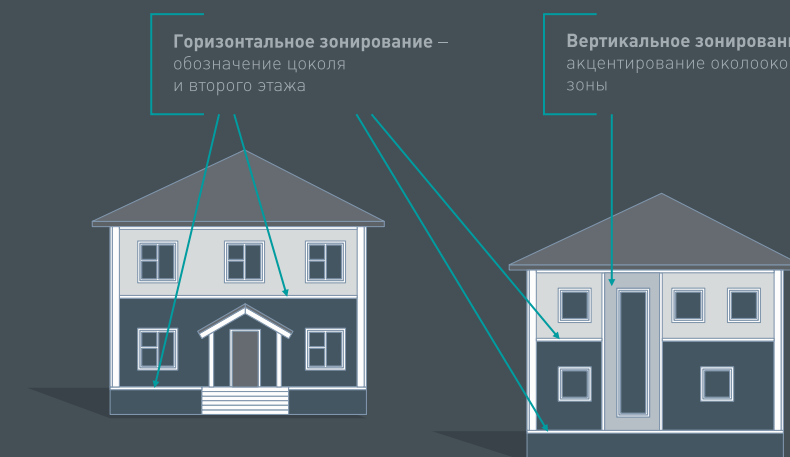
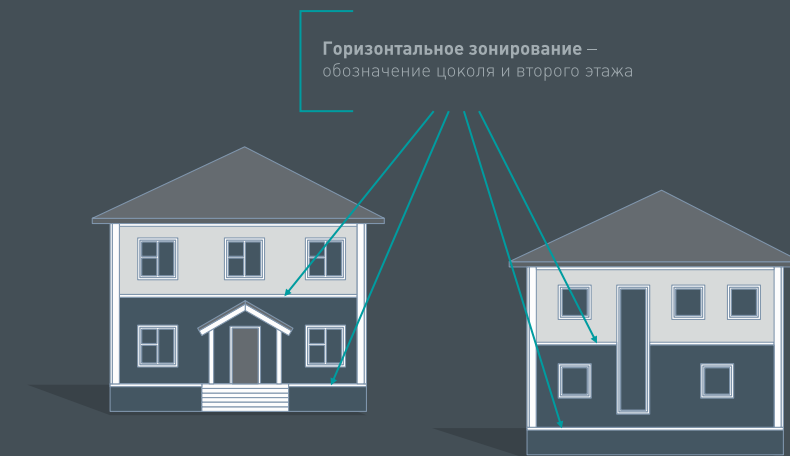
Тип строения № 2



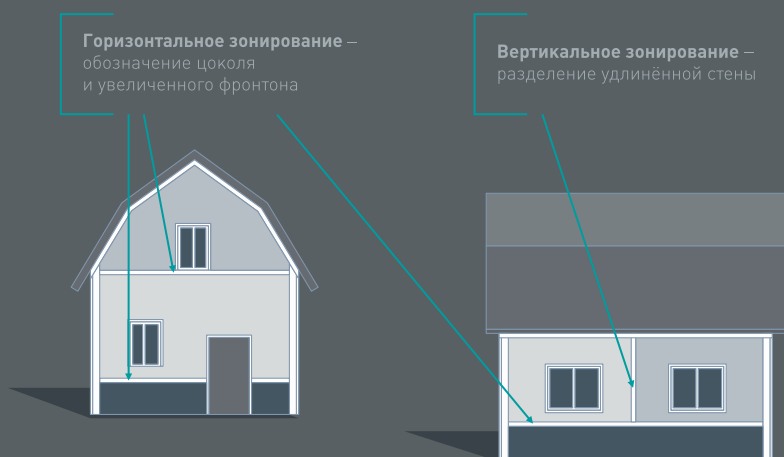
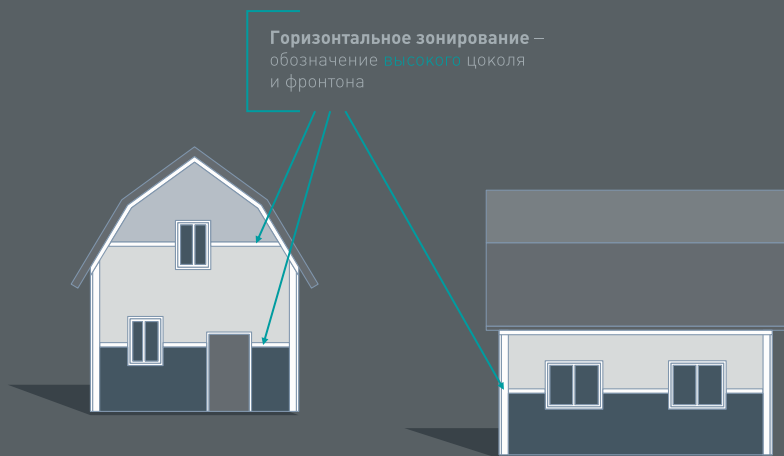
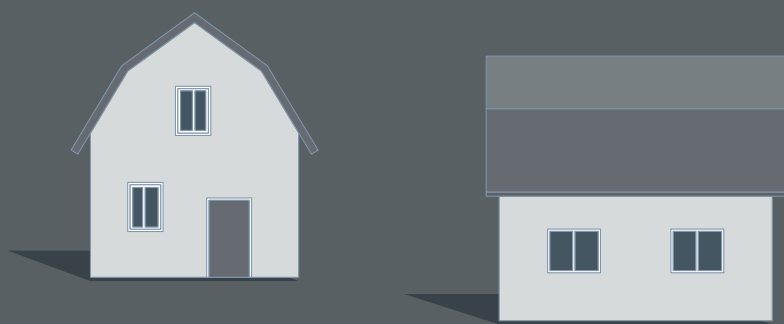
Тип строения № 3



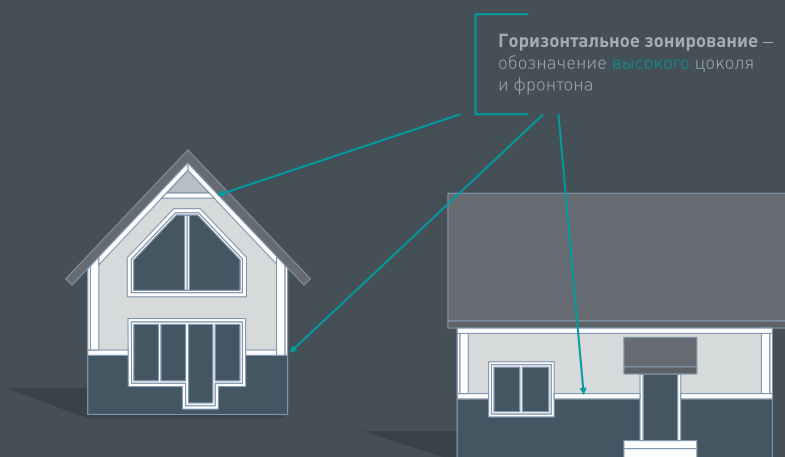
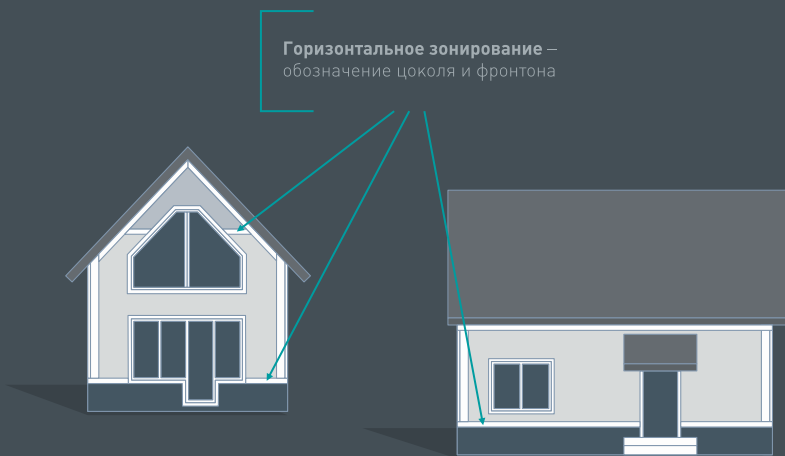
Тип строения № 4



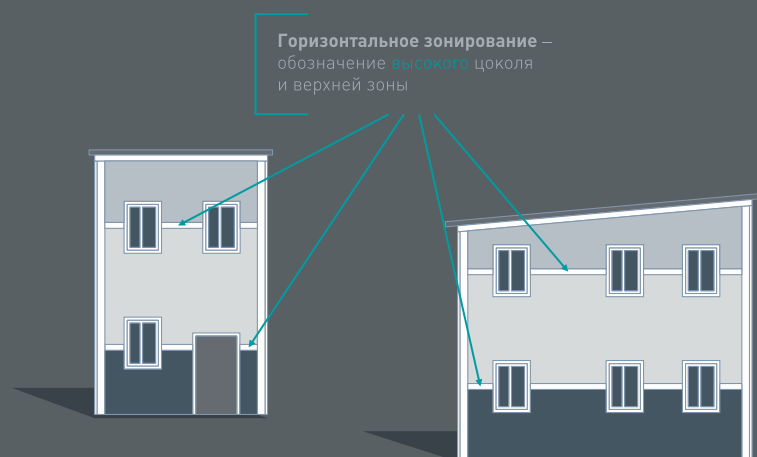
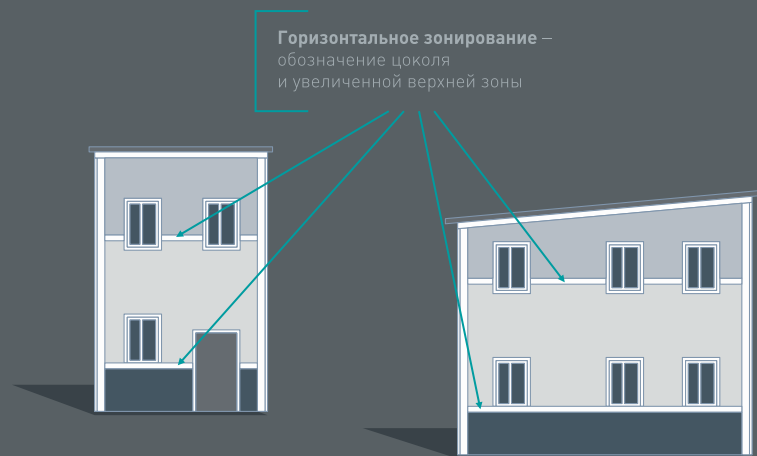
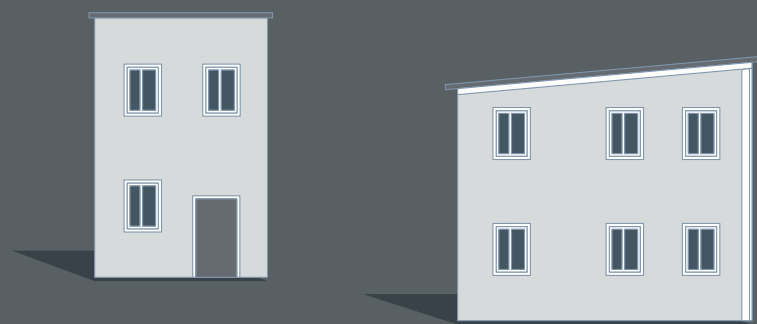
Тип строения № 5



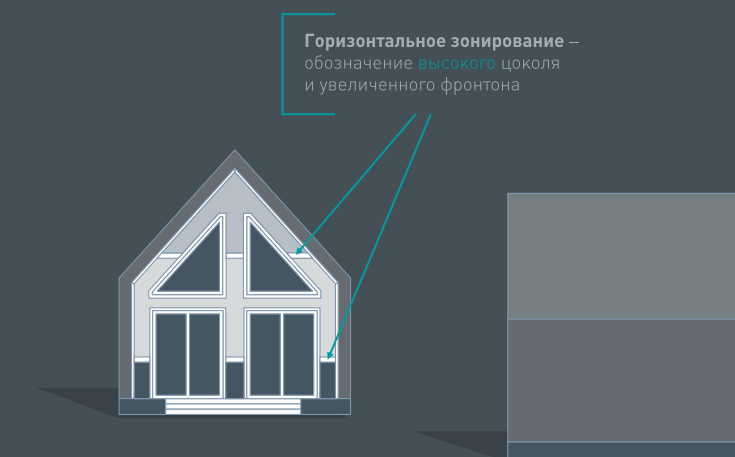
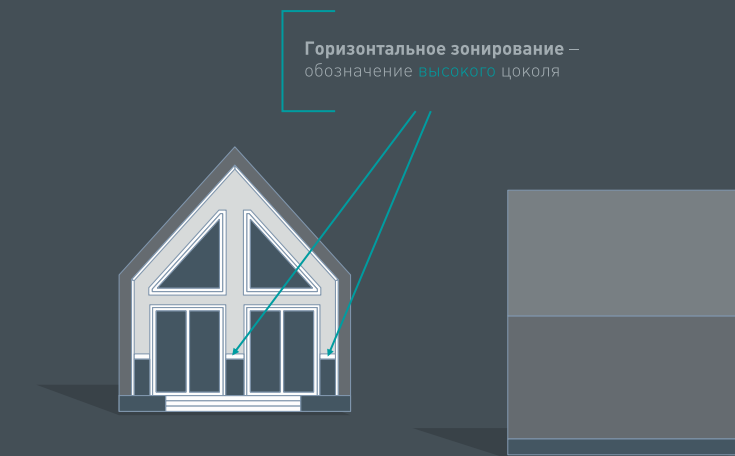
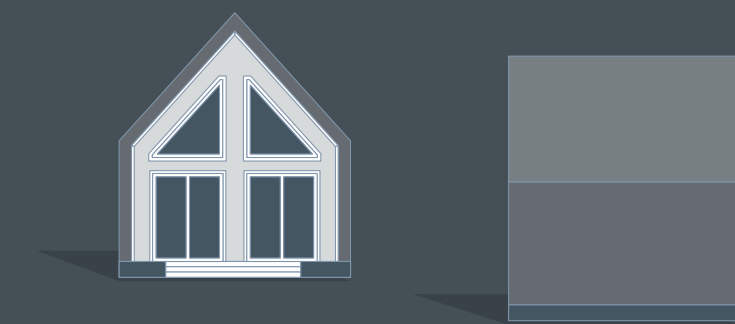
Тип строения № 6



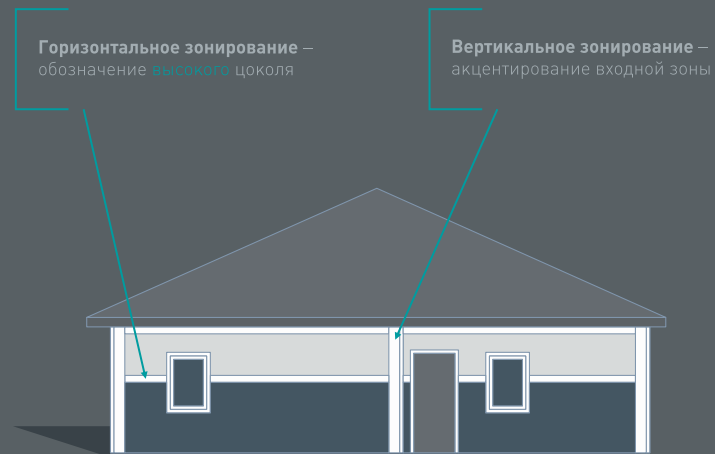
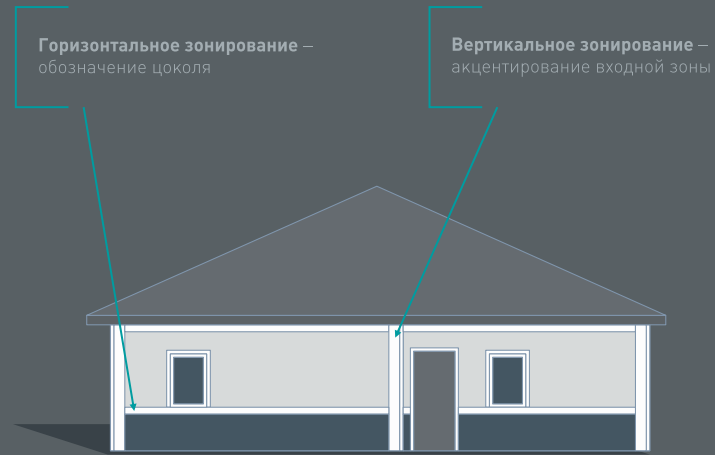
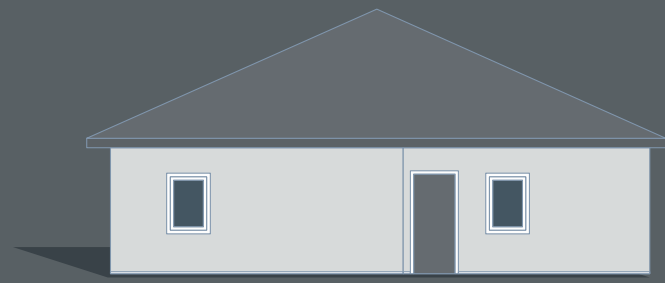
Тип строения № 7



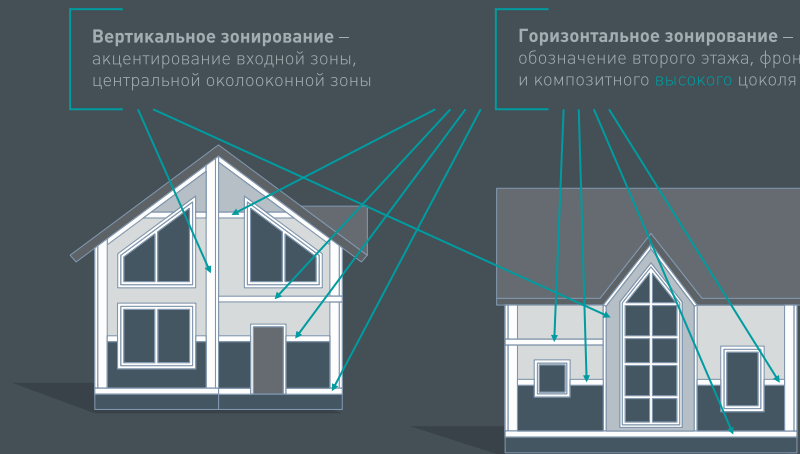
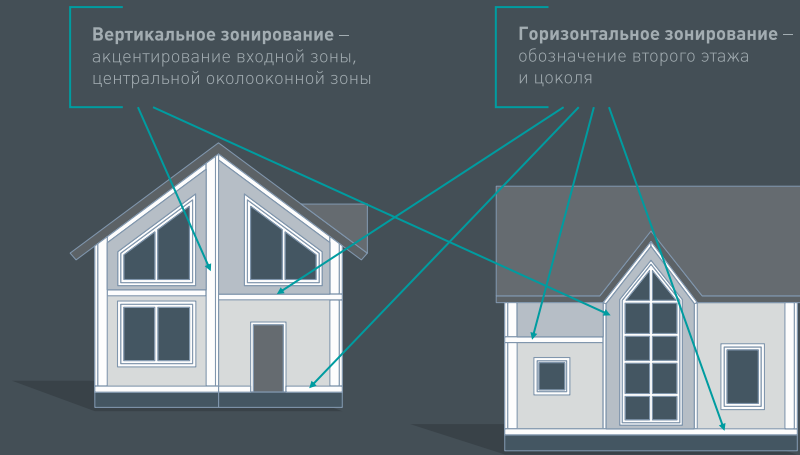
Тип строения № 8



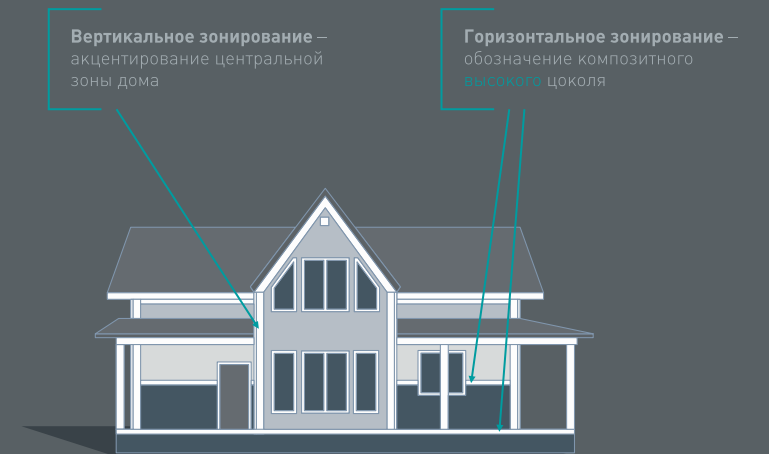
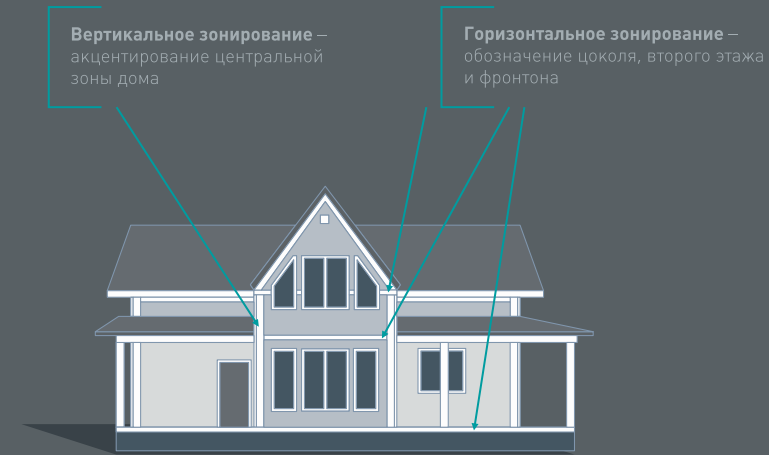
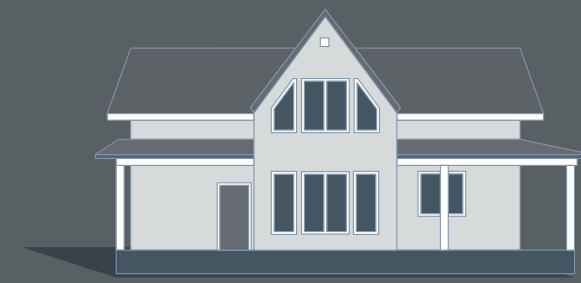
Тип строения № 9



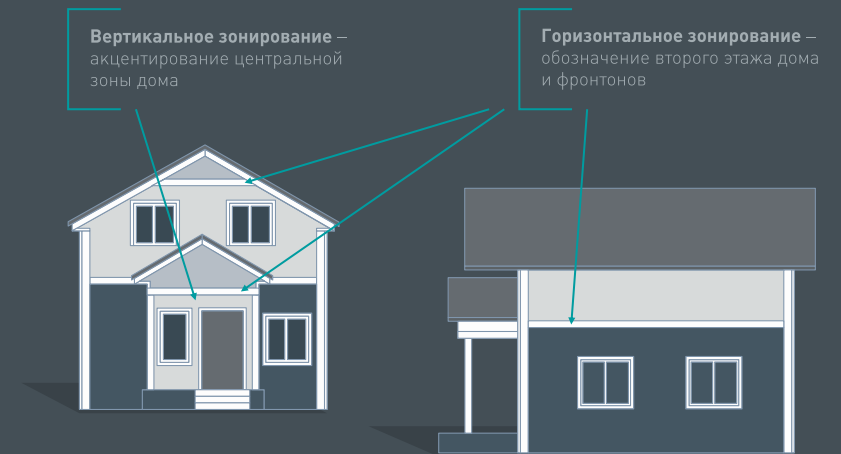
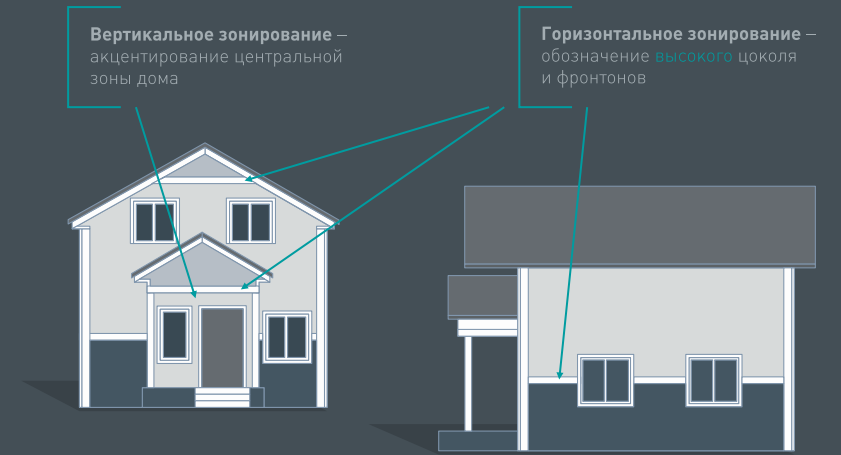
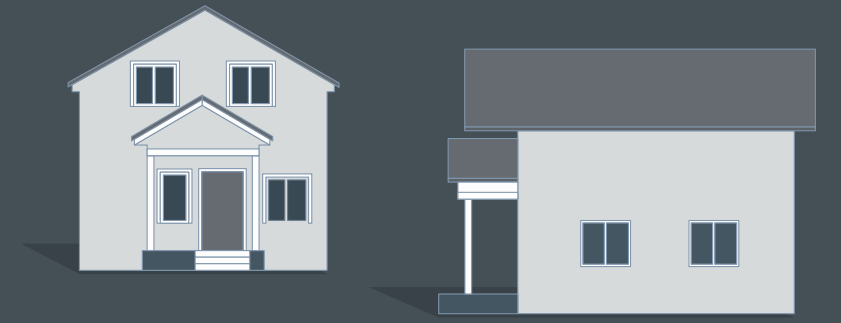
Тип строения № 10



Тип строения № 11



Тип строения № 12



Коллекции материалов Ю-Пласт

9

серий

23

коллекции

101

цветовое
решение

Ю-Пласт предлагает уникальный выбор фасадных решений, вдохновлённых природой и современными тенденциями в дизайне.

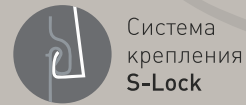
Компания разработала 9 уникальных серий, отражающих широкий спектр архитектурных предпочтений: от классических кирпичных фасадов до тёплых оттенков дерева и благородных каменных текстур.

Каждая серия создана с вниманием к деталям, благодаря чему материалы выглядят максимально естественно и гармонично вписываются в любой ландшафт.

С продукцией Ю-Пласт вы получаете не только красоту, но и надёжность. Сделайте выбор, который подчеркнёт стиль вашего дома и обеспечит ему долговечность.



Длина: 1970 мм
Рабочая ширина: 180 мм



Система
крепления
S-Lock



Длина: 1950 мм
Рабочая ширина: 197 мм



Система
крепления
S-Lock



1 Песчаный берег

2 Туманный фьорд

3 Дуб медовый

4 Древесный тауп

5 Ольха натуральная



1 Полуночно-синий

2 Слоновая кость

3 Туманный фьорд

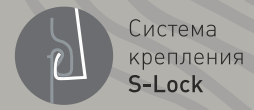
4 Песчаный берег

5 Древесный тауп

6 Ольха натуральная



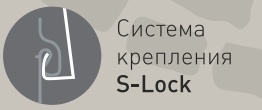
Длина: 2000 мм
Рабочая ширина: 206 мм



Система
крепления
S-Lock



Длина: 1950 мм
Рабочая ширина: 292 мм



Система
крепления
S-Lock



2 | **Натуральный орех**

3 | **Можжевельный**

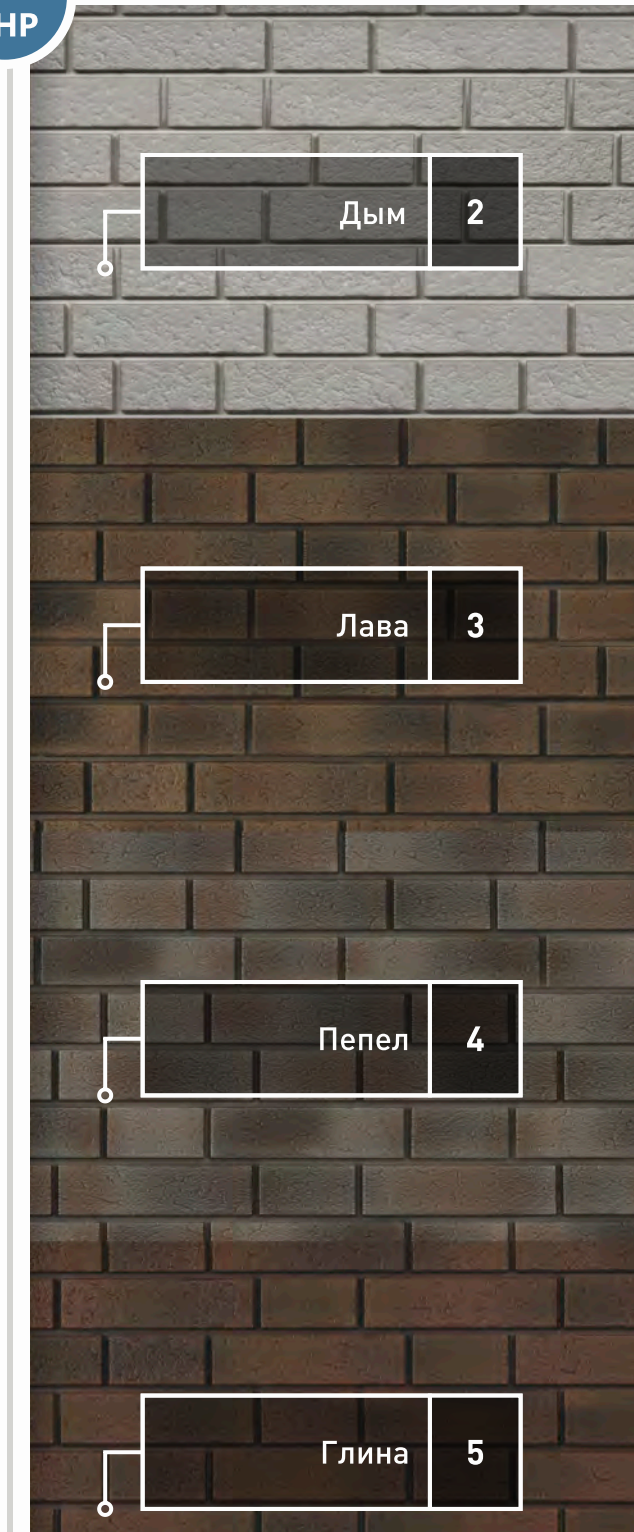
4 | **Каштановый**



1 | **Седой дуб**



1 | **Песок**



2 | **Дым**

3 | **Лава**

4 | **Пепел**

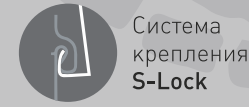
5 | **Глина**

STONE HOUSE S-Lock

Коллекция Таганай



Длина: 1950 мм
Рабочая ширина: 290 мм

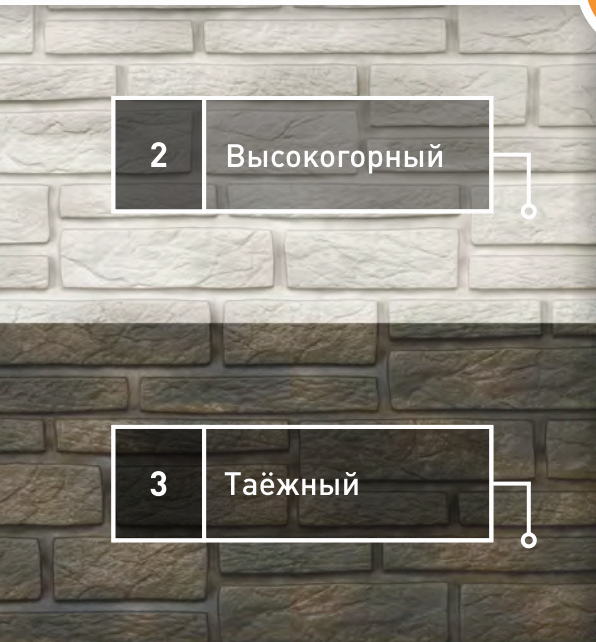
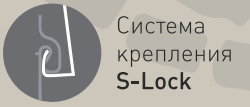


STONE HOUSE S-Lock

Коллекция Клинкер Балтик

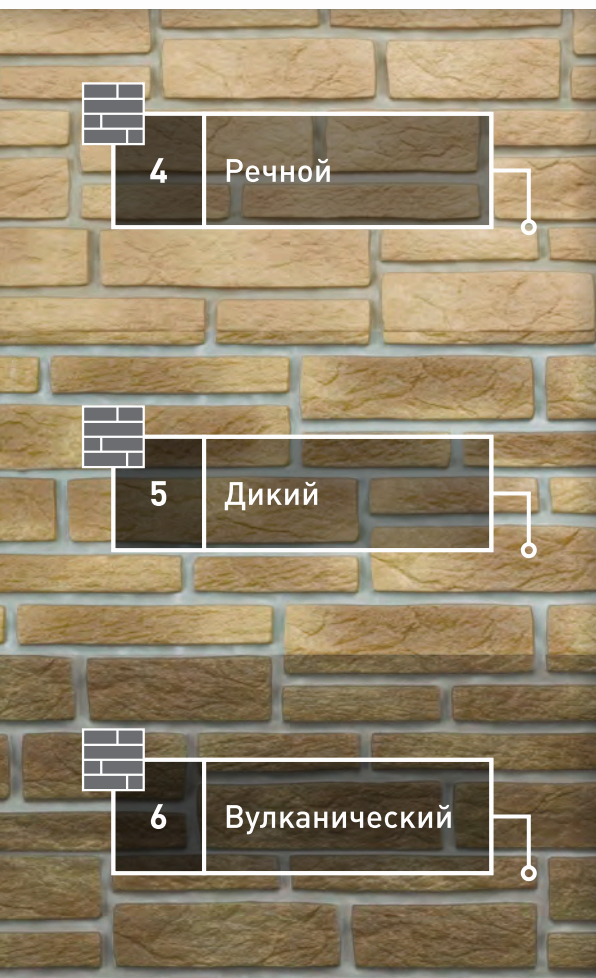


Длина: 1950 мм
Рабочая ширина: 292 мм



2 Высокогорный

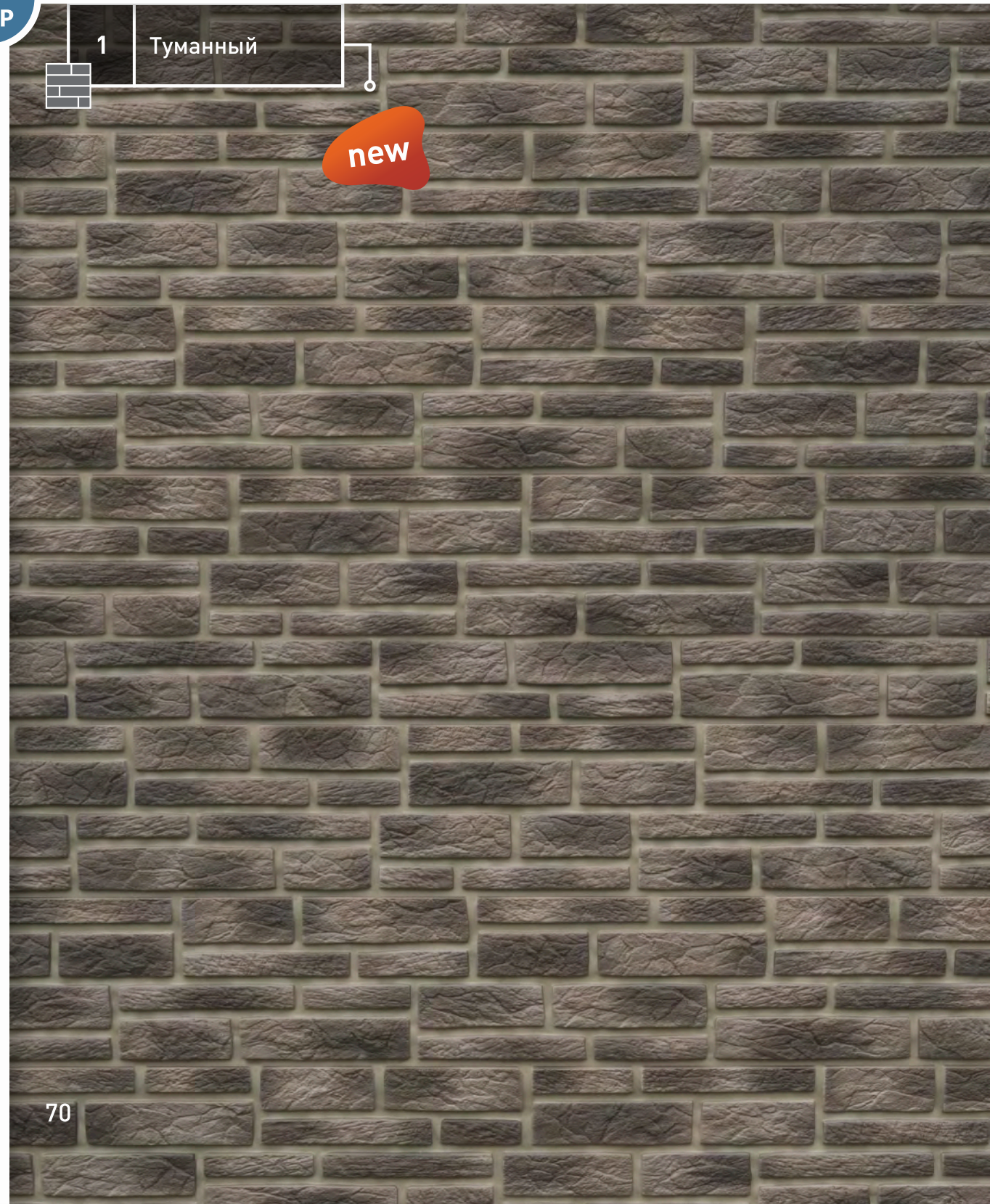
3 Таёжный



4 Речной

5 Дикий

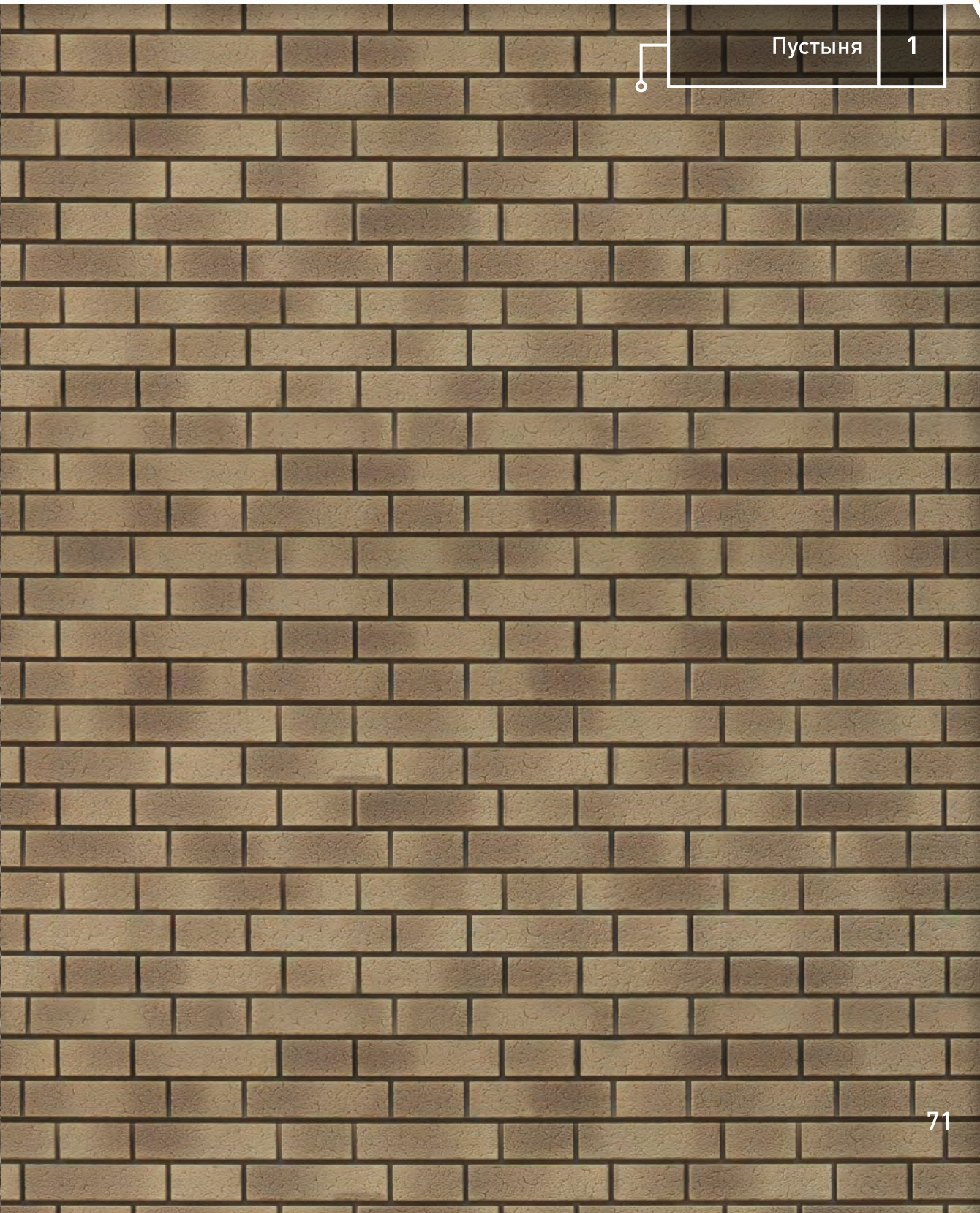
6 Вулканический



1 Туманный

new

70



1 Пустыня

71



2 Холодный цемент

3 Светлая медь

4 Магма



Длина: 2000 мм
Рабочая ширина: 250 мм

шип-паз
соединение



Длина: 2000 мм
Рабочая ширина: 250 мм

шип-паз
соединение



1 Брусника

2 Голубика

3 Ирландский мох



Медовая 1

Светлая 2



Длина: 2000 мм
Рабочая ширина: 250 мм



Длина: 2000 мм
Рабочая ширина: 250 мм



1 Пепел



2 Корица



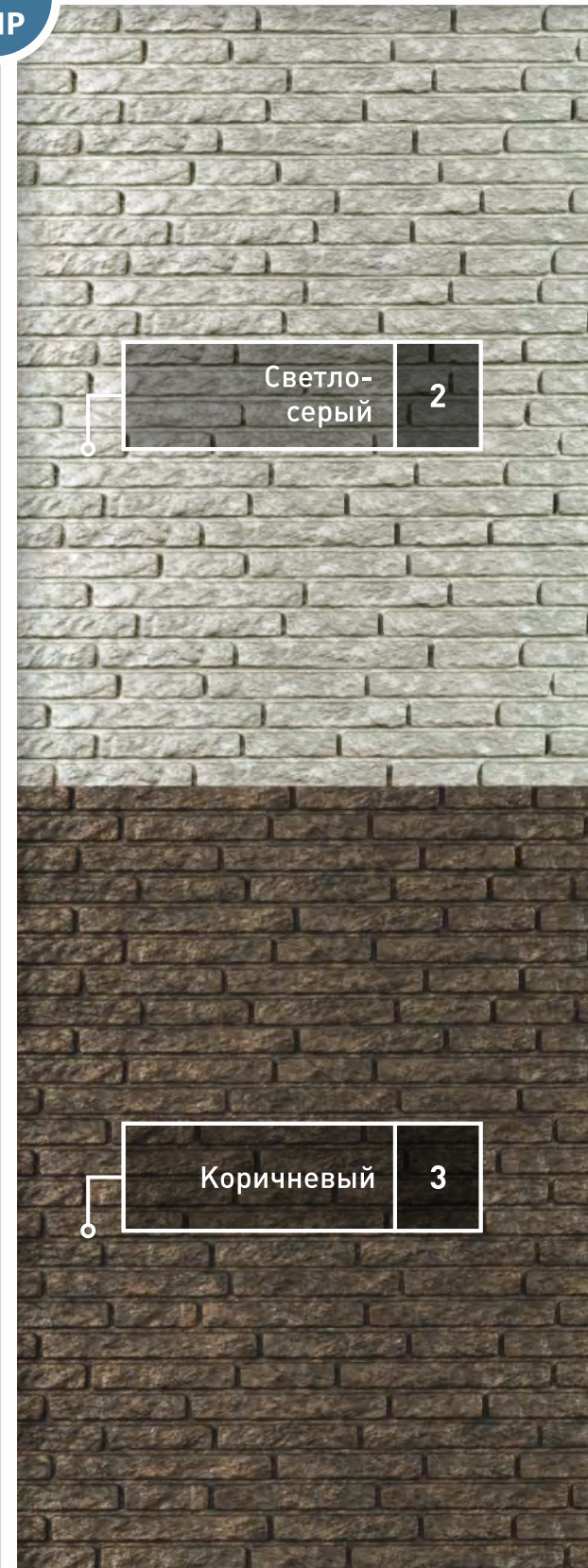
74



Светло-бежевый 1



Светло-серый 2



Коричневый 3

75



Длина: 3025 мм
Рабочая ширина: 225 мм

шип-паз
соединение



Длина: 2000 мм
Рабочая ширина: 225 мм

шип-паз
соединение



1 Изумрудный

2 Золотистый

3 Жжёный



Бурый 1

Светло-серый 2

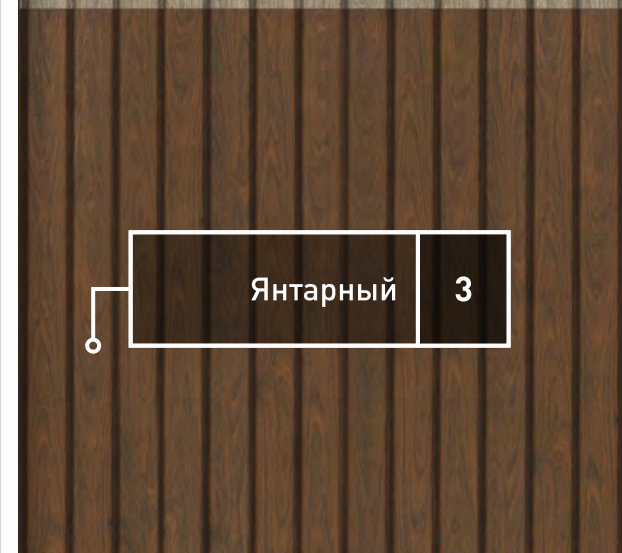
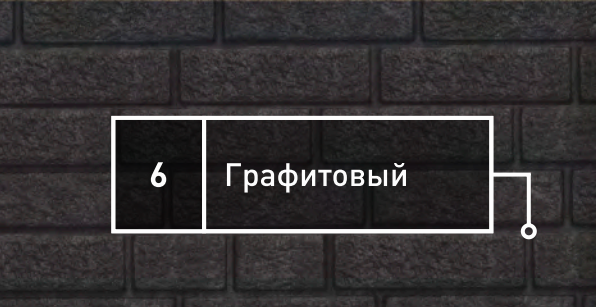
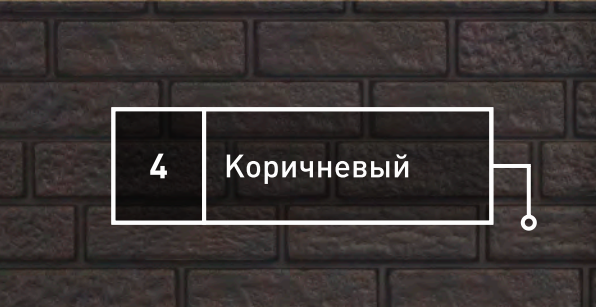
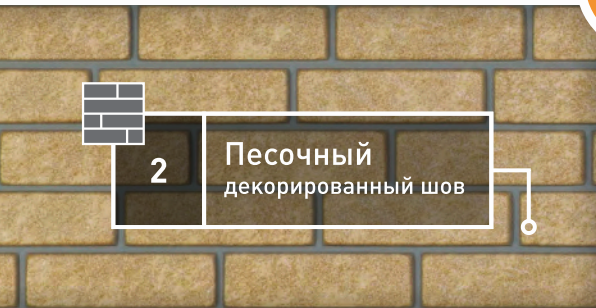
Бежевый 3



Длина: 3025 мм
Рабочая ширина: 230 мм



Длина: 3000 мм
Рабочая ширина: 240 мм





Коллекция
Пихта



Длина: 3050 мм
Рабочая ширина: 230 мм



Коллекция
Кедр



Длина: 3050 мм
Рабочая ширина: 230 мм



1 Сахалинская

Натуральный 1



Полярный 2

2 Алтайская

Светлый 3



Коллекция
Дуб



Длина: 3050 мм
Рабочая ширина: 230 мм



Коллекция
Ясень



Длина: 3050 мм
Рабочая ширина: 230 мм



1 Морёный

2 Золотой

3 Натуральный



Золотистый 1

Белёный 2



Длина: 3050 мм
Рабочая ширина: 230 мм



Длина: 3050 мм
Рабочая ширина: 230 мм



1 Альпийская

2 Скандинавская

3 Сибирская

1 Белый

2 Кремовый

3 Ванильный

4 Кофе с молоком

5 Бежевый

6 Голубой

7 Зелёный

8 Розовый

9 Серый



Коллекция Блок Хаус



Длина: 3050 мм
Рабочая ширина: 230 мм

1 Кремовый

2 Кофе с молоком

3 Бежевый



Коллекция Софит Классический

○ без перфорации ● частичная перфорация ●● полная перфорация



Длина: 3000 мм
Рабочая ширина: 300 мм

1 Белый

RAL 9010 ○ ●●

2 Коричневый

RAL 8017 ○ ●●

3 Графитовый

RAL 7024 ○ ●



Коллекция Софит Усиленный

○ без перфорации ● частичная перфорация



Длина: 3000 мм
Рабочая ширина: 300 мм

1 Дуб золотой

○ ●

2 Орех тёмный

○ ●

3 Коричневый

RAL 8017 ○ ●

4 Тёмно-Коричневый

RAL 8019 ○ ●

5 Графитовый

RAL 7024 ○ ●

6 Чёрный

RAL 9005 ○ ●

Эстетика UP Decor

UP Decor – это коллекция декоративных панелей, созданная для комплексной отделки фасадов. Эти элементы не просто добавляют эстетики вашему дому, но и играют ключевую роль при использовании различных фактур сайдинга. UP Decor гармонично объединяет материалы, создавая единый и завершённый облик фасада, подчёркивая архитектурные линии здания и стильные акценты.

UP Decor облегчает монтаж сложных фасадных решений, обеспечивая аккуратное и надёжное соединение различных видов сайдинга. С его помощью можно выделить межэтажные границы, подчеркнуть углы, оформить колонны, создать пилястры, придать завершённый облик подкровельному пространству.

Эти элементы превращают стандартную отделку дома в гармоничное архитектурное произведение, обеспечивая долговечность и удобство эксплуатации. Теперь у нас есть идеальный инструмент для создания профессионального и стильного фасада.

Универсальный сборный профиль

new

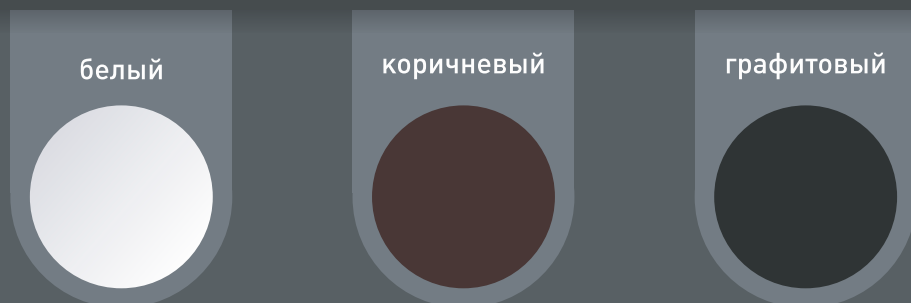
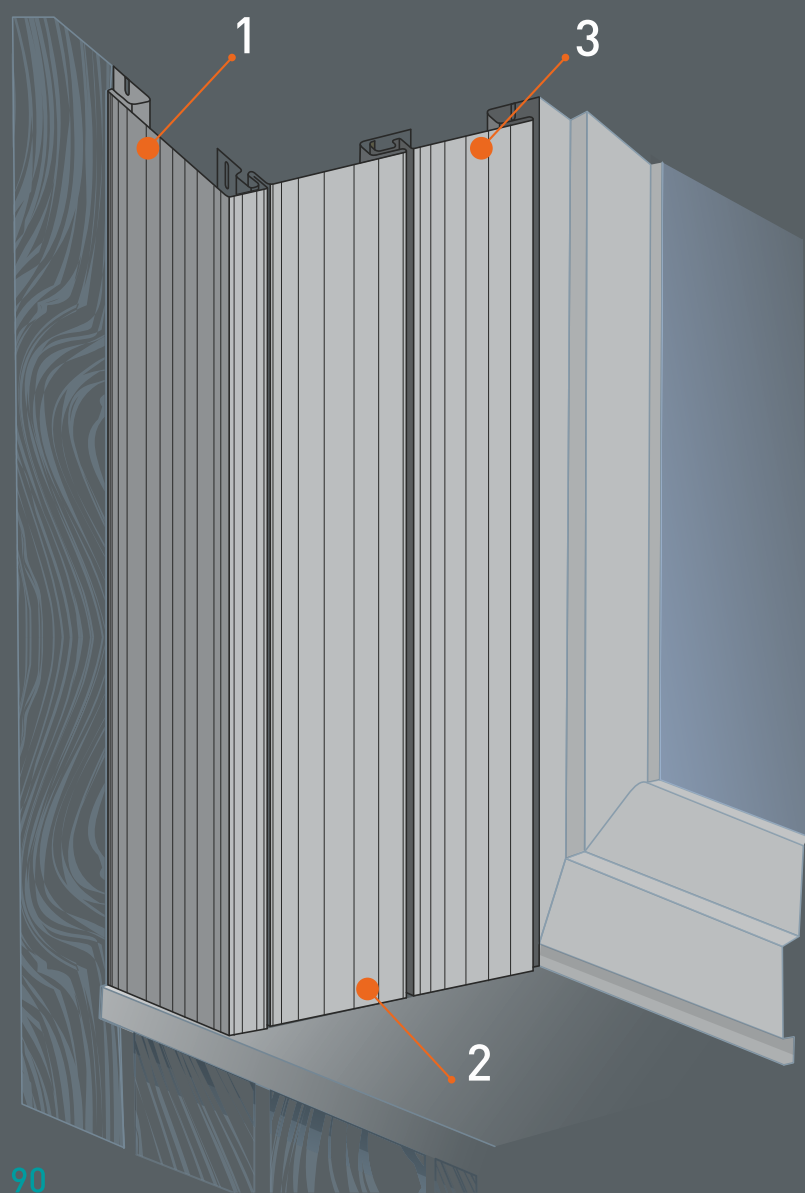
Для поклонников северной эстетики в рамках коллекции UP Decor мы создали новый элемент – **Универсальный сборный профиль** с текстурой дерева в белом, коричневом и графитовом цветах. Он разработан специально для новых коллекций сайдинга Карьяла и Скандинавия, но отлично сочетается и с другими сериями под дерево. Текстура, имитирующая доску, подчёркивает природную красоту фасада и добавляет дому выразительности, оставаясь при этом универсальным элементом.

Универсальный сборный профиль состоит из трёх элементов, что позволяет легко вписать его в любые архитектурные особенности вашего здания. Он помогает придать фасаду завершённый вид и дополнить его практичными деталями. Этот декоративный элемент – идеальный выбор для тех, кто ценит гармоничное сочетание функциональности и эстетики в оформлении дома.

Универсальный сборный профиль

new

Схема монтажа

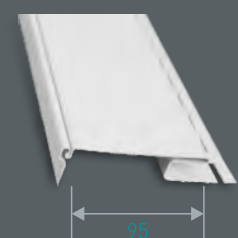


Три элемента универсального сборного профиля

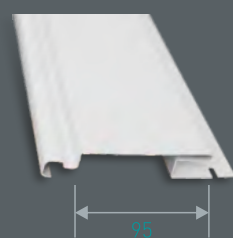
Универсальный сборный профиль позволяет легко и красиво оформлять проёмы и углы, придавая фасаду завершённый и гармоничный вид



1 Наличник 120
рабочая ширина: 120 мм



2 Основание угла 95
рабочая ширина: 95 мм



3 Добор 95
рабочая ширина: 95 мм

Длина каждой планки: **3000 мм**
Количество в упаковке: **10 шт**

Обрамление оконного проёма

Функциональный сборный элемент, позволяющий аккуратно и стильно выделить оконные проёмы любой глубины. Это решение сочетает эстетичность и функциональность, создавая стильный акцент на фасаде



Обрамление дверного проёма

Сборный элемент, который позволяет легко и стильно оформить дверной проём любой глубины. Благодаря универсальной конструкции, элемент адаптируется под нужные размеры, обеспечивая аккуратный и завершённый вид фасада



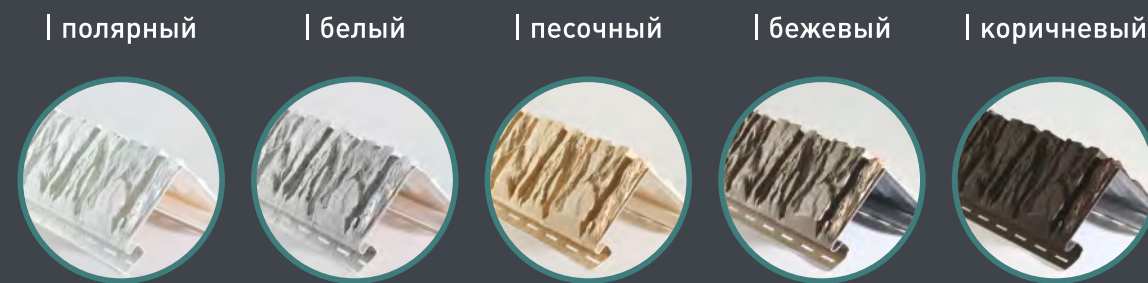
Оформление наружного угла

Оформление углов с возможностью настройки ширины. Конструкция легко подстраивается под любые размеры, создавая гармоничный и завершённый вид фасада



Декоративный угол

Длина: **2000 мм**
Рабочая ширина: **150 мм**





Декоративные профили UP Decor

Профили UP Decor не просто добавляют эстетики вашему дому, но и играют ключевую роль при использовании различных фактур сайдинга при создании любых комбинаций. Это идеальный инструмент для создания профессионального и стильного фасада.

белый



коричневый



графитовый



1 Галтель [65 мм]



2 Разделитель [120 мм]



3 Добор [110 мм]
используется в Узле Наружный угол + Добор



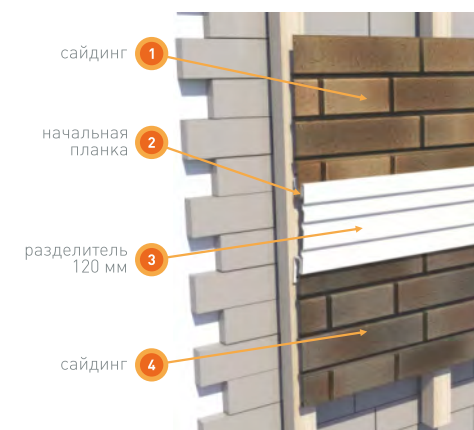
4 Добор [170 мм]
используется в Узле Наружный угол + Добор

Длина каждой планки: 3000 мм
Количество в упаковке: 10 шт

Узлы UP Decor

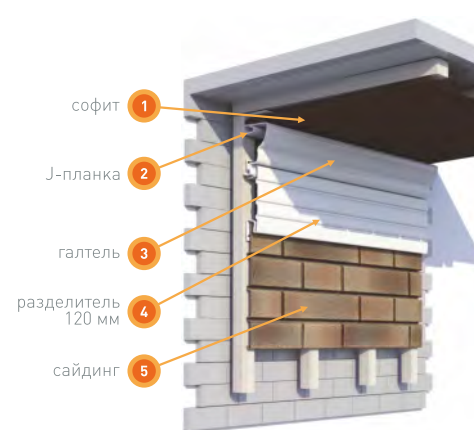
Межэтажный разделитель [120 мм]

Создаёт визуальный переход между цоколем дома и стеной, позволяя комбинировать между собой материалы и цвета различных коллекций сайдинга. Этот элемент не только упрощает процесс монтажа панелей, но и добавляет возможность реализовать множество дизайнерских идей.



Подбой кровли

С использованием софитов компании Ю-Пласт **подбой кровли** защищает дом от атмосферных осадков и обеспечивает вентиляцию подкровельного пространства. Также придаёт дому завершённый и элегантный внешний вид, подчёркивая линию кровли, объединяя фасад строения в общую композицию.



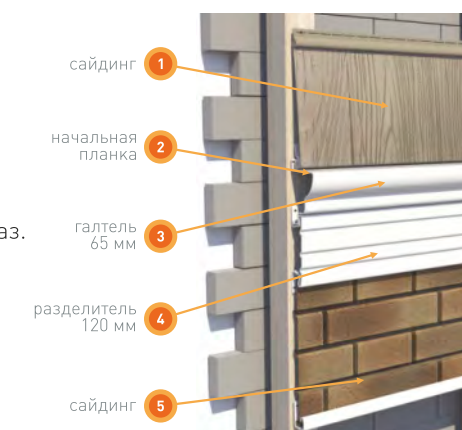
T-образный стык

Используется для создания переходов между фасадом дома и мансардой, объединяет и позволяет комбинировать между собой материалы и цвета различных коллекций сайдинга Ю-Пласт, придаёт завершённый архитектурный образ. Помимо эстетических и декоративных функций, **T-образный стык** выступает в роли барьера, защищающего фасад от влаги.



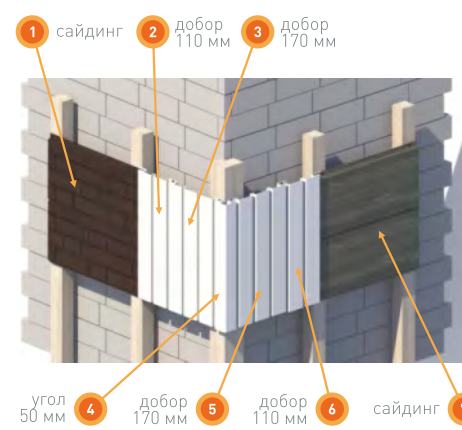
Межэтажный карниз [65 мм + 120 мм]

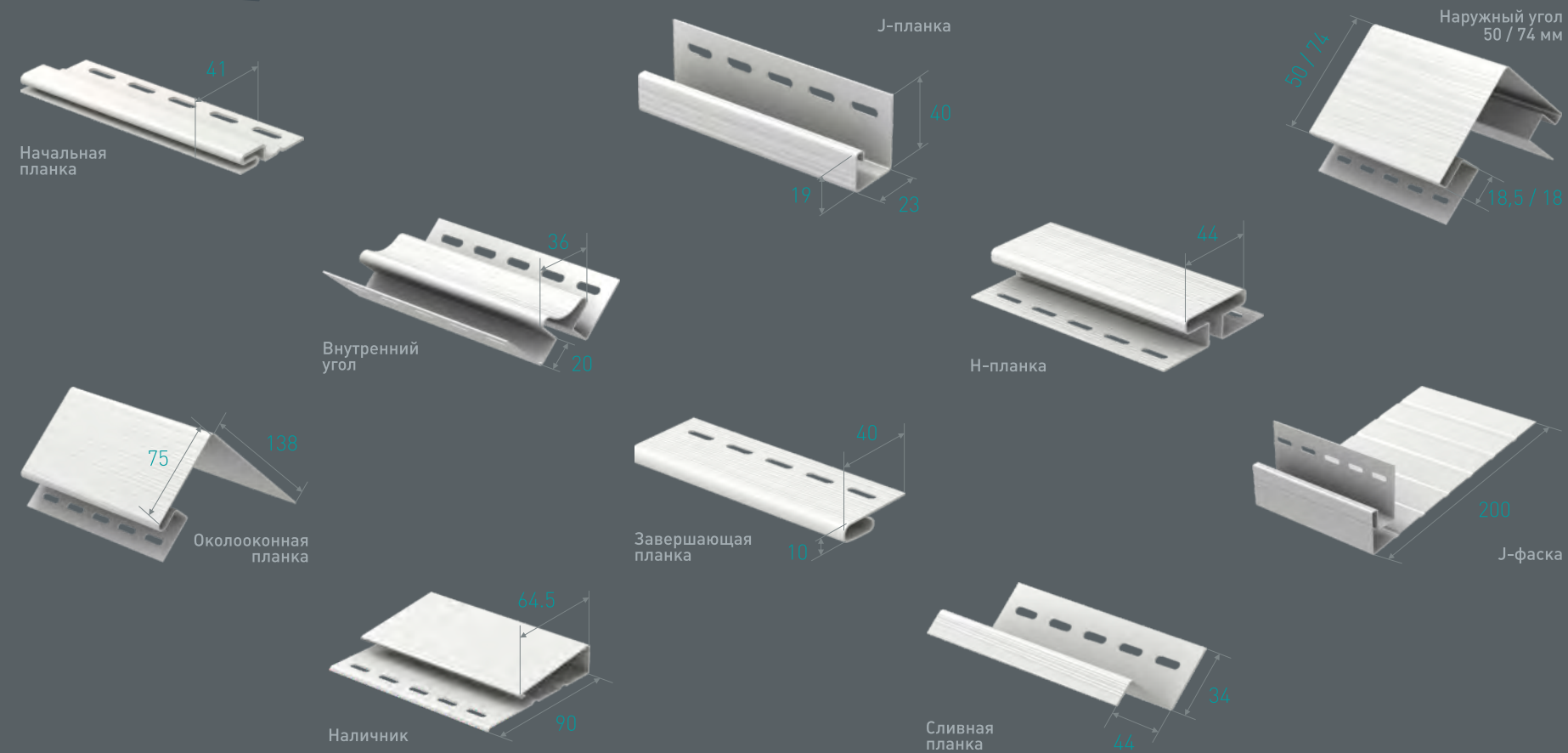
Используется для визуального дополнительного объёма, добавляет на стену ярусы, подчёркивает высоту и придаёт завершённый архитектурный образ. Он не только обладает декоративными функциями, но и позволяет комбинировать между собой материалы и цвета различных коллекций сайдинга, защищает стены и окна строения от дождя и снега.



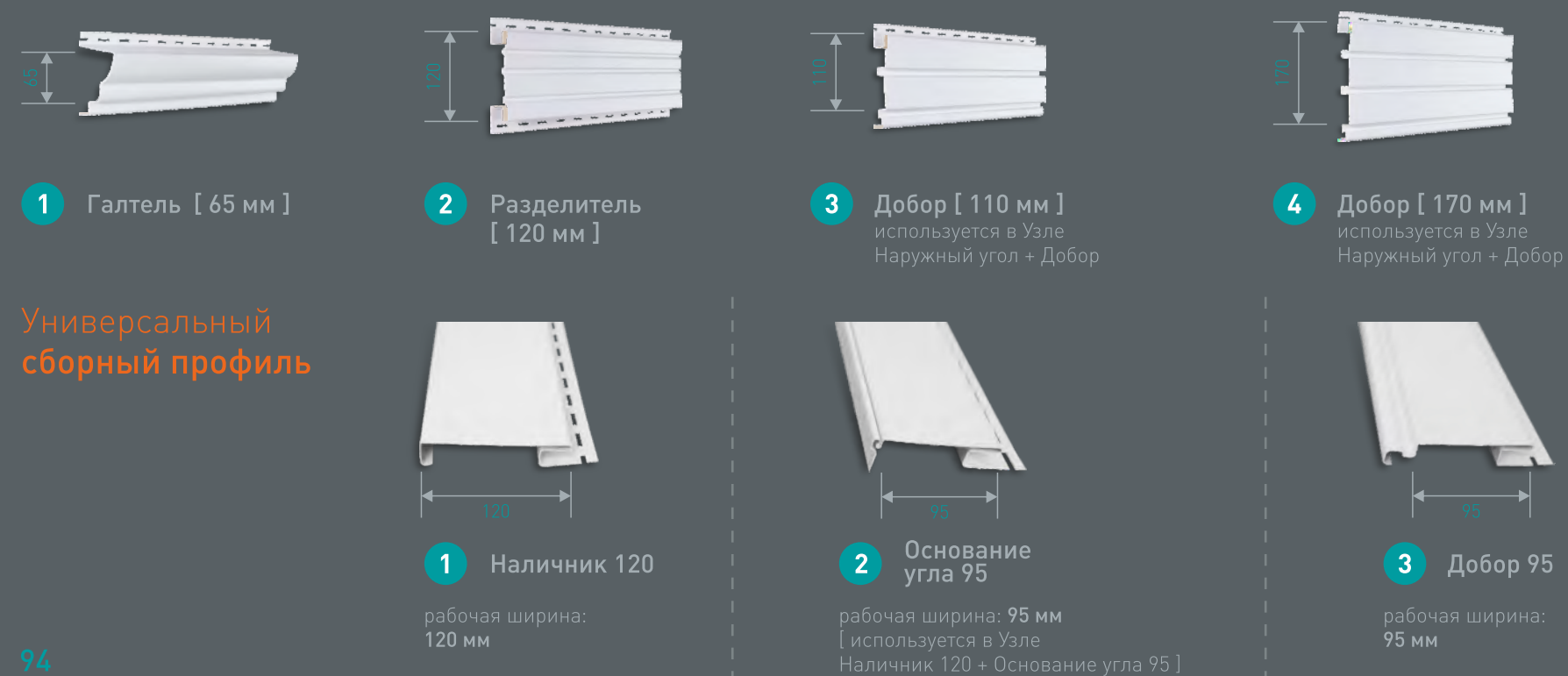
Доборный наружный угол

Используется для соединения панелей на углах и других элементах фасада, обеспечивает плавный переход между выбранными коллекциями сайдинга. Использование **доборного угла** позволяет сделать фасад стильным и выразительным, придаёт завершённость всему облику дома.





Декоративные профили



	Hokla			Hokla			timberblock					
	Скандинавия	Карьяла	Щепа	Колор	Винтаж	Лиственница	Планкен	Пихта	Кедр	Ель	Дуб	Ясень
наружный угол 74 мм					•	•	•	•			•	•
наружный угол 50 мм									•	•		
J-планка	•	•	•	•	•	•	•	•	•	•	•	•
Н-планка							•	•	•	•	•	•

	STONE HOUSE			STONE HOUSE			
	Клинкер Нордик	Клинкер Балтик	Таганай	Кварцит	Сланец	Камень	Кирпич
наружный угол 74 мм	•	•	•	•	•	•	•
J-планка	•	•	•	•	•	•	•

	CLASSIC	БЕЛЫЕ	КОРИЧНЕВЫЕ	ГРАФИТОВЫЕ	Pro SOFFIT
	Корабельный брус	Комплектующие	Комплектующие	Комплектующие	Усиленный софит
начальная планка		•			
наружный угол 74 мм	•	•	•		
наружный угол 50 мм		•	•	•	
J-планка	•	•	•	•	•
внутренний угол		•	•		
Н-планка	•	•	•	•	•*
околооконная планка / 138 мм		•	•		•*
широкая околооконная планка / 215 мм		•	•		•****
J-фаска		•	•	•	•**
наличник		•	•		
завершающая планка	•***	•	•		•*
сливная планка		•	•		
галтель		•	•	•	
разделитель		•	•	•	
добор 110		•	•	•	
добор 170		•	•	•	
наличник 120		•	•	•	
основание угла 95		•	•	•	
добор 95		•	•	•	

* не выпускается в чёрном, графитовом и тёмно-коричневом цветах

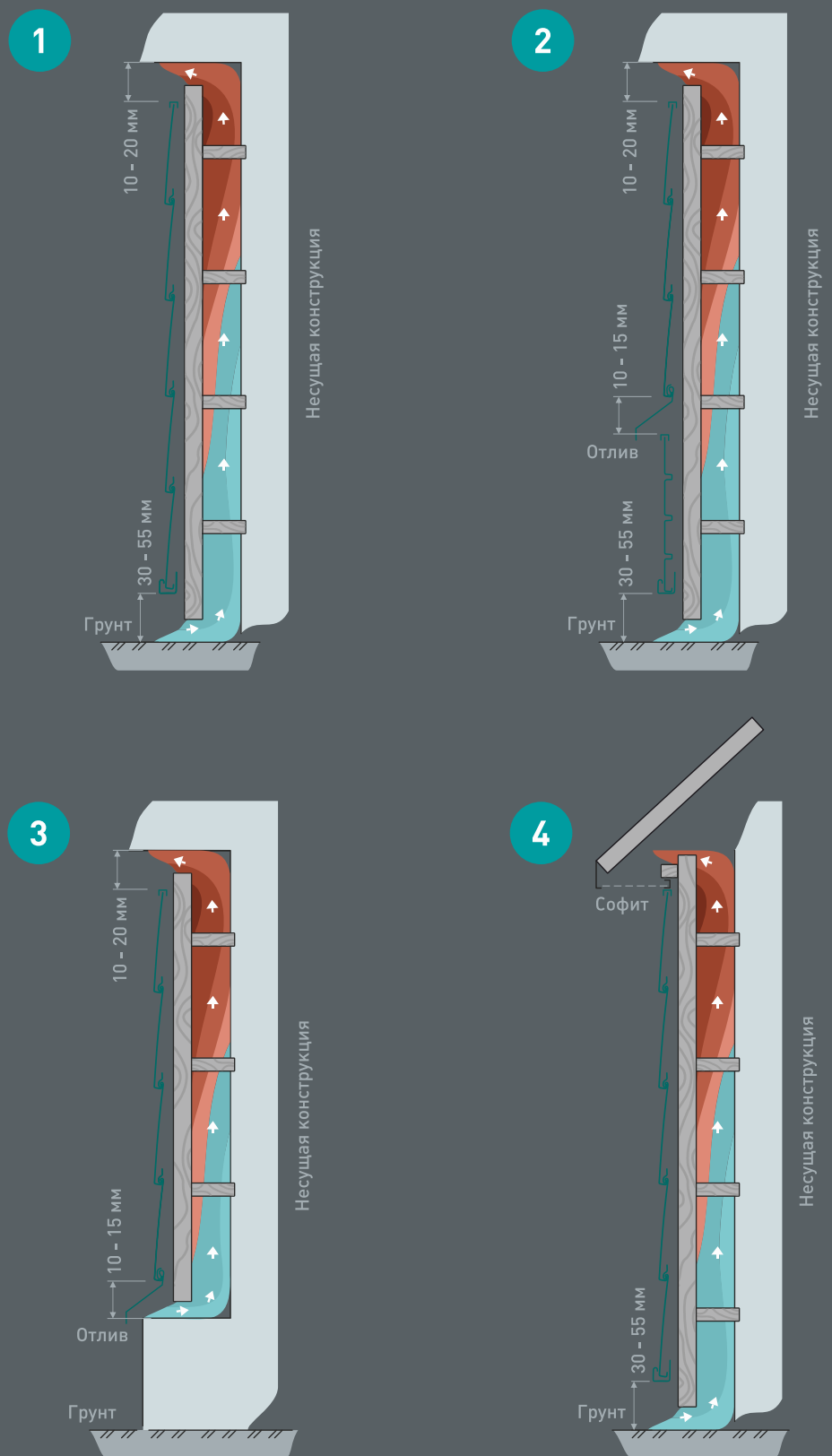
** не выпускается в цветах дуб золотой и орех тёмный

*** не выпускается в цветах голубой, розовый, серый

**** выпускается только в цвете дуб золотой



Варианты креплений навесного вентилируемого фасада с вариантами вентилируемых зазоров



Система вентиляции

Вентилируемый фасад

Вентилируемый фасад – это умная система, которая помогает дому «дышать» и является неотъемлемым условием при монтаже сайдинга. Между облицовкой и стеной необходимо оставлять небольшой зазор для циркуляции воздуха. Этот зазор не даёт влаге скапливаться, защищает стены от сырости и продлевает срок службы вашего фасада.

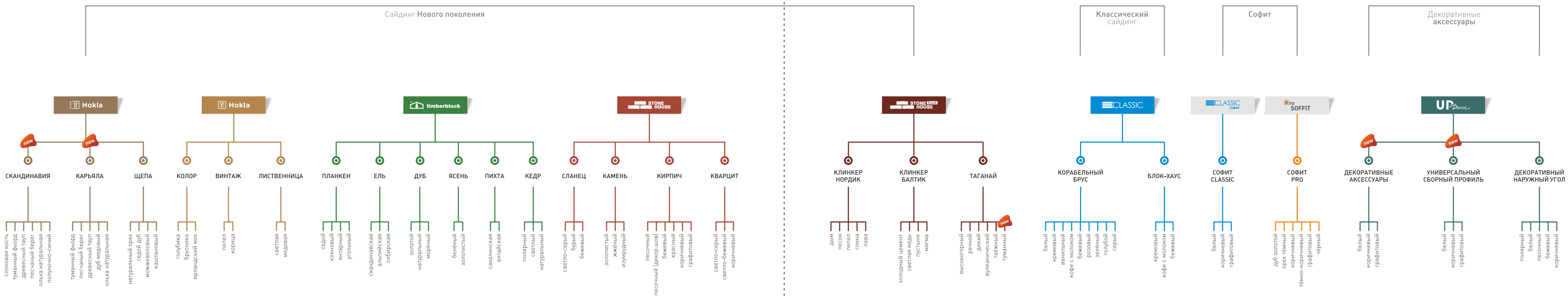
Система вентилируемого фасада также помогает сохранить внешний вид отделки – фасадный материал не деформируется даже при резких перепадах температур.

При правильно установленной системе вентиляции дом будет надёжно защищён от холода и жары. Добавьте сюда утеплитель и плёнку, которые отводят влагу и защищают от ветра, – и получите уют круглый год: прохладу летом и тепло зимой. При этом стены защищены от влаги, а риск появления плесени и грибка сводится к минимуму.

Монтаж вентилируемого фасада начинается с установки каркаса на стены, к которому крепятся сайдинг или фасадные панели. Это не только обязательное условие для качественной облицовки, но и залог долговечности. Такой фасад не просто защищает дом, но и делает его комфортным и красивым на десятилетия.



9
серий
23
коллекции
101
цветовое
решение





Для ЗАМЕТОК

Series of horizontal dashed lines for taking notes.



САЙДИНГ
НОВОГО
ПОКОЛЕНИЯ

Хотите, чтобы фотография Вашего дома
попала в следующий каталог?
Присылайте изображения на **электронную почту**

dom@u-plast.by

или   на номер

+375 44 / 766 87 93

Подпишись на наш
Telegram-канал

